

axlent
i t a l y

**VARIEDAD
EN
HERRAJES**

TOLUCA

CALLE 27 SEPTIEMBRE SAN JERONIMO
CHICAHUALCO METEPEC, EDO MEX.
CASI ESQUINA PUERTO SALINAZ CRUZ.
NOS PUEDE BUSCAR EN MAPS COMO
"VARIEDAD EN HERRAJES"

axlent
i t a l y



2023

FICHAS
TÉCNICAS

HERRAJES PARA VIDRIO TEMPLADO

Carta de Garantía

1

Cerradores • Sistemas corredizos
Cerraduras • Chapas

3

Jaladeras • Clips • Bisagras
Separadores

13

Soportes • Conectores • Complementos
Tapones • Bridas • Tapas • Postes • Clips
Aletas • Mini Poste • Grapa rectangular

27

Herrajes para acceso

Punto de giro • Cerradura de esquina • Herrajes
Bisagras hidráulicas • Sistema hidráulico

39

Línea para barra estabilizadora
Conectores

44

Línea Black

Sistemas corredizos • Jaladeras • Clips • Bisagras
Mini Poste • Grapa rectangular • Soportes • Conectores

46

Contenido por clave

53

CARTA DE GARANTÍA

ITALIAMED, S.A. DE C.V., GARANTIZA este producto por el término de un año en todas sus partes, mano de obra y contra cualquier defecto de fabricación, apartir de la fecha en que el consumidor reciba el producto, considerando lo siguiente:

ESTA GARANTÍA NO ES EFECTIVA EN LOS SIGUIENTES CASOS:

- Cuando el producto ha sido utilizado en condiciones distintas a las normales.
- Cuando el producto no ha sido operado, manejado, instalado y limpiado correctamente.
- Cuando el producto ha sido alterado o reparado por externos a la empresa.

Se debe realizar la carta reclamo a **ITALIAMED, S.A. DE C.V.** o a su agente autorizado, dentro del periodo de garantía y a más tardar dentro de los primeros treinta (30) días calendario de ocurrido el incidente que motiva el reclamo.

LIMITACIONES DE LA GARANTÍA

ESTA GARANTÍA NO SERÁ VÁLIDA EN CASO DE NO SEGUIR LAS INDICACIONES SIGUIENTES:

MANTENIMIENTO DEL ACERO INOXIDABLE

Cuando aparecen trozos de corrosión después de algunos meses de instalado un producto, usualmente es resultado de un mal manejo, almacenaje o limpieza. Si aparecen manchas de corrosión, es posible restablecer el acabado con una simple limpieza. Los ingredientes de los productos de limpieza deben verificarse antes de emplearlos sobre el acero inoxidable, aún y cuando, estén catalogados como “limpiadores de acero inoxidable”. Debe evitarse el empleo de los limpiadores que contengan cloruros (base cloro) en su fórmula, o en su defecto, eliminarlos de la superficie mediante un vigoroso y concienzudo enjuagado para prevenir la corrosión. Los productos con ácido muriático o ácido clorhídrico nunca deben emplearse sobre el acero inoxidable, inclusive debe de evitarse usarlos cerca del mismo acero, ya que pueden provocar una rápida corrosión. Si la superficie del acero inoxidable ha sido contaminada con acero al carbón o hierro, la corrosión se desarrolla rápidamente y puede aparecer algunos días después de haber estado en exposición al ambiente exterior.

FACTORES QUE INFLUYEN EN LA CORROSIÓN:

1. Contaminación
 - i) Lluvia ácida.
 - ii) Dióxido de azufre y particulado.
2. Exposición a la sal costera.
3. Condiciones climáticas.
4. Mantenimiento.
5. Diseño.
 - i) Cavidades.
 - ii) Acabado.
6. Manejo y limpieza post-fabricación y colocación.

Para evitar el ataque de corrosión es conveniente tener en cuenta lo siguiente:

- Asegurar que las superficies se encuentren descontaminadas, eliminando toda traza de hierro, aluminio o restos abrasivos.
- No usar productos de limpieza a base de cloro.
- Utilizar solo agua y un paño húmedo.

Atentamente
ITALIAMED, S.A. DE C.V.



Cerradores

XH-073



Cerrador de puerta auto.
 • Soporta: 120 kg.
 • Acabado: Electrostático.
 • Color: Plateado.

XH-072



Cerrador de puerta auto.
 • Soporta: 80 kg.
 • Acabado: Electrostático.
 • Color: Plateado.

XH-071

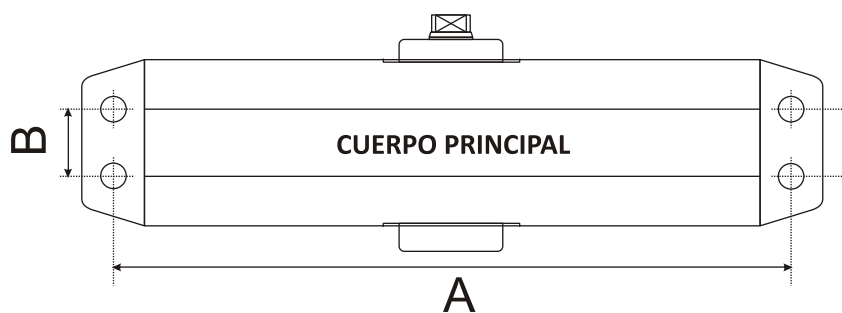
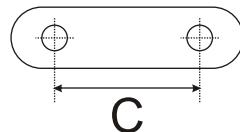


Cerrador de puerta auto.
 • Soporta: 65 kg.
 • Acabado: Electrostático.
 • Color: Plateado.

**CERRADOR
 INSTALADO**



**SOPORTE DE
 CONEXIÓN**



Modelo	A	B	C
XH-073	230	19	45
XH-072	188	20	40.5
XH-071	165	20	40.5

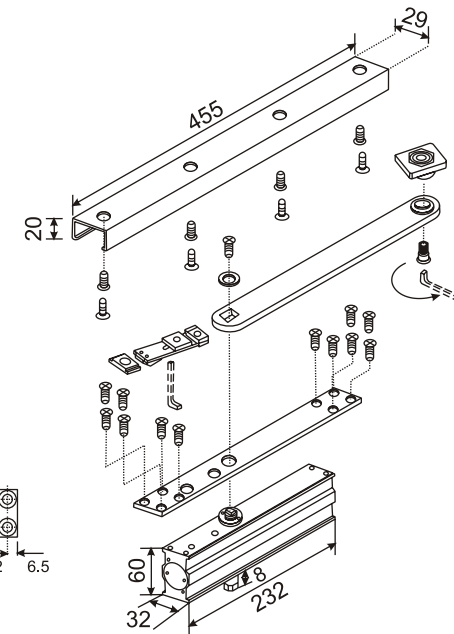
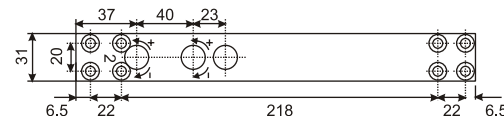
Medidas en mm.

Cerradores

XH-1501



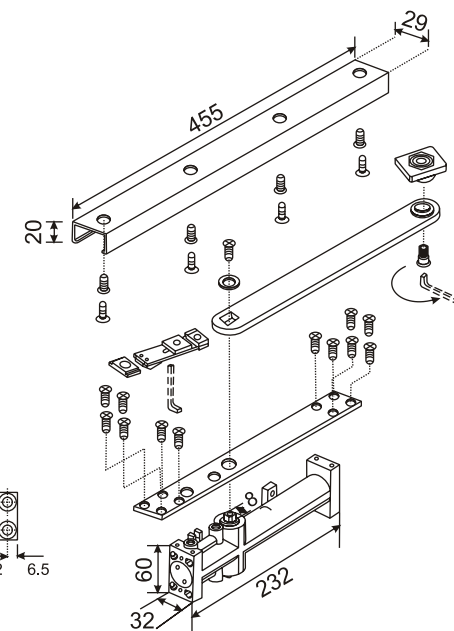
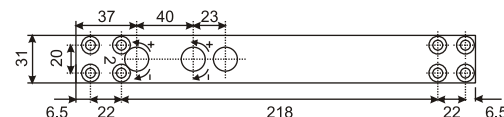
Cerrador de puerta oculto.
 • Soporta: 65-80 kg.
 • Acabado: Electrostático.
 • Color: Plateado.



XH-1601



Cerrador de puerta oculto.
 • Soporta: 65-80 kg.
 • Acabado: Electrostático.
 • Color: Plateado.



Medidas en mm.

Sistemas corredizos

KH01



Sistema corredizo sin tubo.

- Para: 8-10 mm.
- Material: Acero inox. 304.
- Acabado: Cromo.

KH01-Z



Sistema corredizo sin tubo.

- Para: 8-10 mm.
- Material: Zamac.
- Acabado: Cromo.

KH01-S



Sistema corredizo sin tubo.

- Para: 8-10 mm.
- Material: Acero inox. 304
- Acabado: Satín.

KH02



Sistema corredizo sin tubo.

- Para: 10-12 mm.
- Material: Acero inox. 304
- Acabado: Satín.

B023



Jaladera redonda.

- Para: 6-10 mm.
- Material: Acero inox. 304
- Acabado: Satín.



Sistemas corredizos

N0115



Escuadra para sistema corredizo.

- Material: Acero inox. 304
- Acabado: Satín.

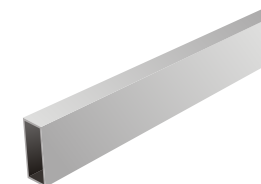
N0208



Soporte a muro de sistema corredizo.

- Material: Acero inox. 304
- Acabado: Satín.

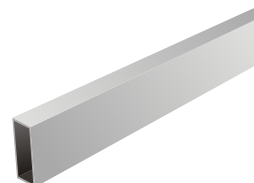
O15-S



Tubo (riel) cuadrado para sistema corredizo

- Tamaño: 10 x 30 mm
- Largo: 1.5 m
- Calibre: 16
- Compatible: KH01/KH01Z/KH01S
- Material: Acero inox. 304.
- Acabado: Satín.

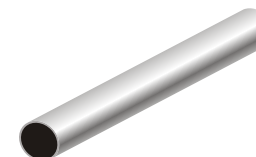
O2-C • O2-S



Tubo (riel) cuadrado para sistema corredizo

- Tamaño: 10 x 30 mm
- Largo: 2 m
- Calibre: 16
- Compatible: KH01/KH01Z/KH01S
- Material: Acero inox. 304.
- Acabado: O2-C Cromo. O2-S Satín.

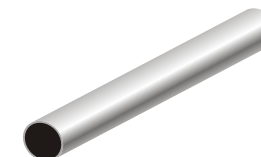
R6M



Tubo redondo para sistema corredizo

- Tamaño: 1 pulgada
- Largo: 6 m
- Calibre: 16
- Compatible: KH02
- Material: Acero inox. 304.
- Acabado: Satín.

R3M



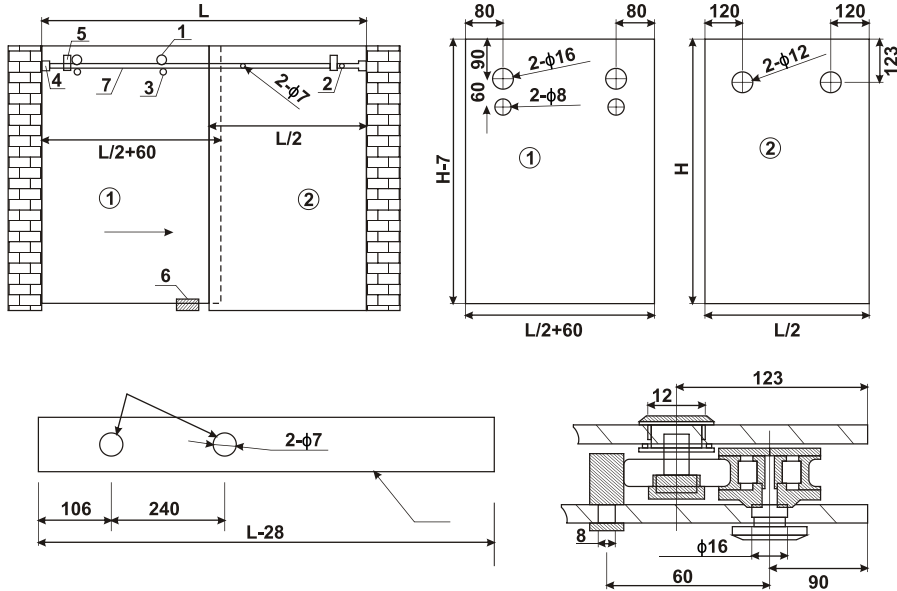
Tubo redondo para sistema corredizo

- Tamaño: 1 pulgada
- Largo: 3 m
- Calibre: 16
- Compatible: KH02
- Material: Acero inox. 304.
- Acabado: Satín.

Medidas en mm.

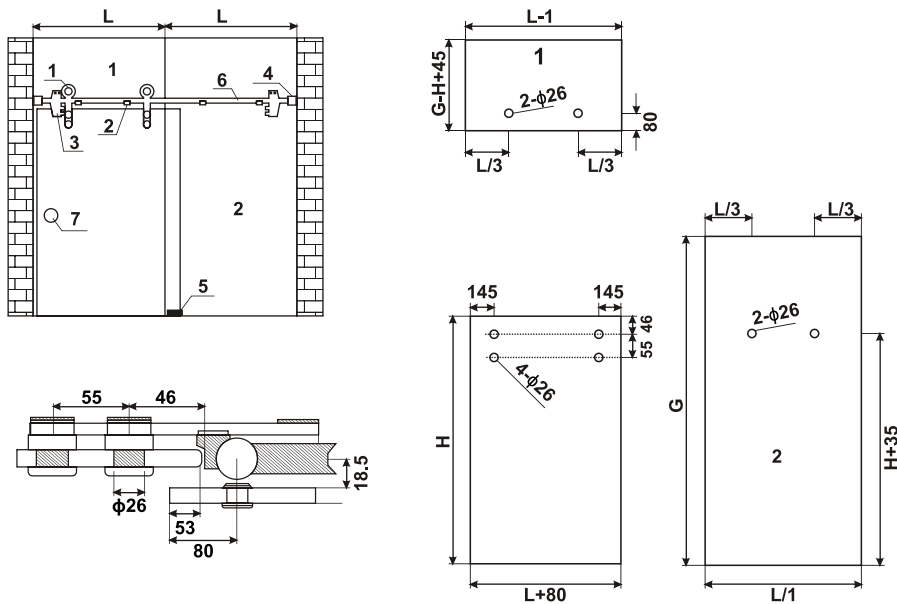
MODELOS KH01 / KH01-B / KH01-Z / KH01-S

Soporta: 70 kg Largo máximo: 1.8 m



MODELO KH02

Soporta: 150 kg Largo máximo: 2.5 m



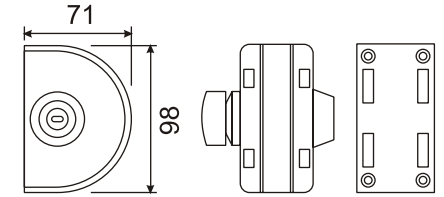
Medidas en mm.

XH-82801



Cerradura de puerta de cristal de mariposa.

- Para: 8-12 mm.
- Material: Acero inox. 304.
- Acabado: Satín.

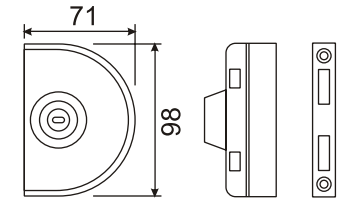


XH-82802



Cerradura de puerta de cristal plana.

- Para: 8-12 mm.
- Material: Acero inox. 304.
- Acabado: Satín.

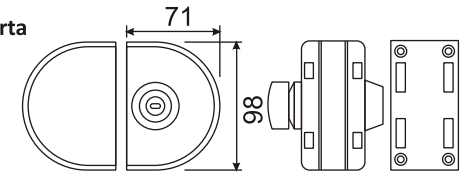


XH-82803



Cerradura de puerta de cristal doble de mariposa.

- Para: 8-12 mm.
- Material: Acero inox. 304.
- Acabado: Satín.

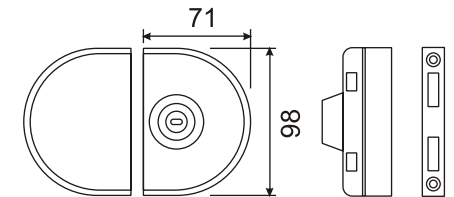


XH-82804



Cerradura de puerta de cristal doble plana.

- Para: 8-12 mm.
- Material: Acero inox. 304.
- Acabado: Satín.

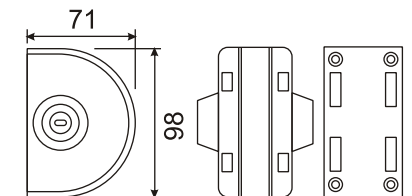


XH-82805



Cerradura de puerta de cristal de doble llave.

- Para: 8-12 mm.
- Material: Acero inox. 304.
- Acabado: Satín.



Medidas en mm.

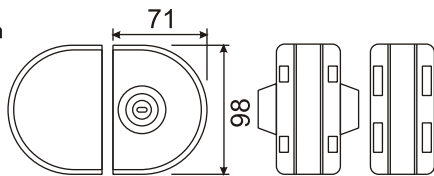
Cerraduras

XH-82806

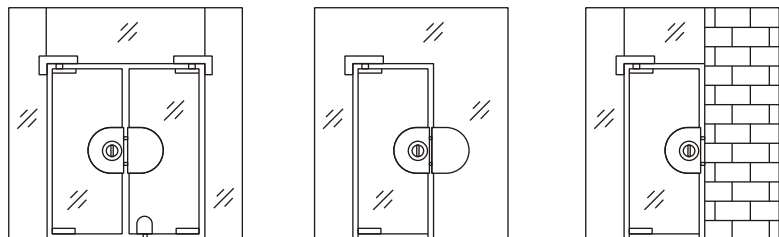
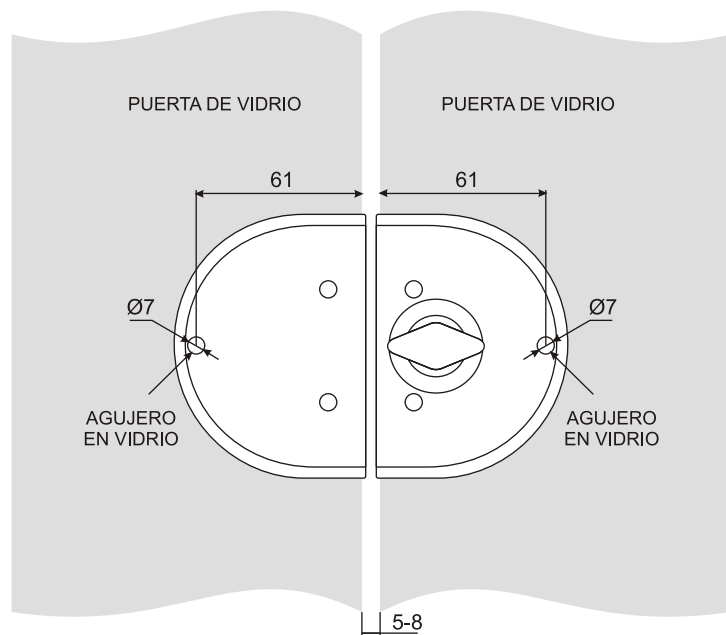


Cerradura de puerta de cristal doble de doble llave.

- Para: 8-12 mm.
- Material: Acero inox. 304.
- Acabado: Satín.



MODELOS XH-82801 AL XH-82806



Medidas en mm.

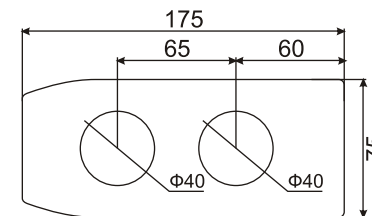
Cerraduras

XH-83101



Cerradura con mango.

- Para: 8-12 mm.
- Material: Acero inox. 304.
- Acabado: Satín.

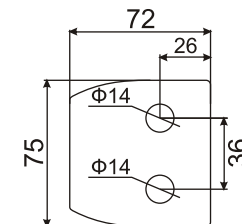


XH-83102P



Contra para cerradura con mango.

- Para: 8-12 mm.
- Material: Acero inox. 304.
- Acabado: Satín.

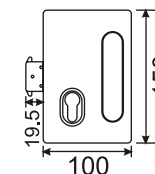


XH-83301



Cerradura de puerta corrediza.

- Para: 8-15 mm.
- Material: Acero inox. 304.
- Acabado: Satín.

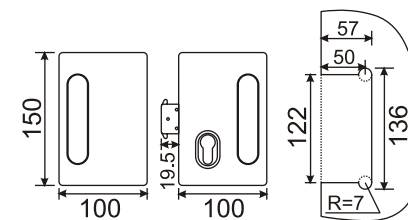


XH-83302



Cerradura de puerta corrediza doble.

- Para: 8-15 mm.
- Material: Acero inox. 304.
- Acabado: Satín.

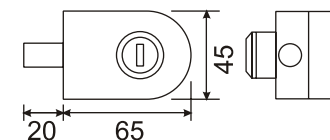


XH-84201



Cerradura de armario de cristal.

- Para: 6-12 mm.
- Material: Acero inox. 304.
- Acabado: Satín.



Medidas en mm.

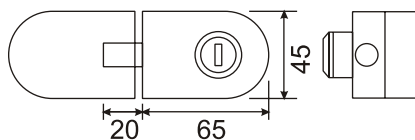
Cerraduras

XH-84202



Cerradura de armario de cristal doble.

- Para: 6-12 mm.
- Material: Acero inox. 304.
- Acabado: Satín.

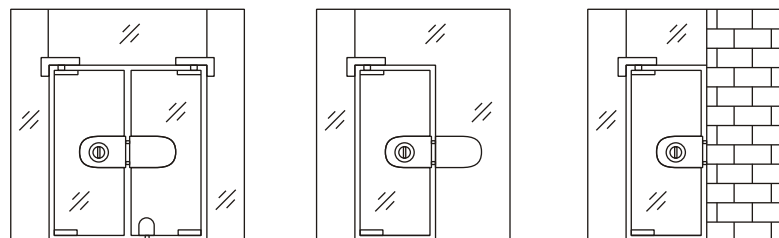
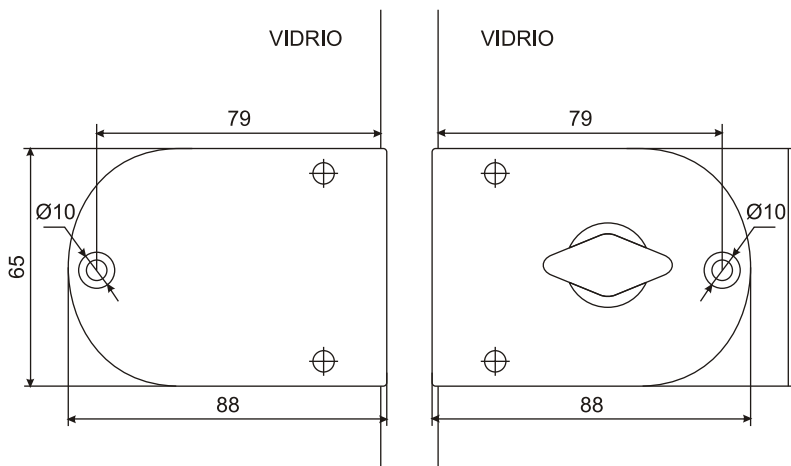
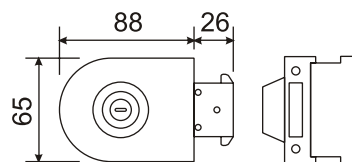


XH-84801



Cerradura de gancho para puerta.

- Para: 8-12 mm.
- Material: Acero inox. 304.
- Acabado: Satín.



Medidas en mm.

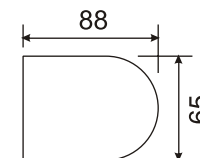
Cerraduras y chapas

XH-84802P



Contracara para cerradura de gancho.

- Para: 8-12 mm.
- Material: Acero inox. 304.
- Acabado: Satín.

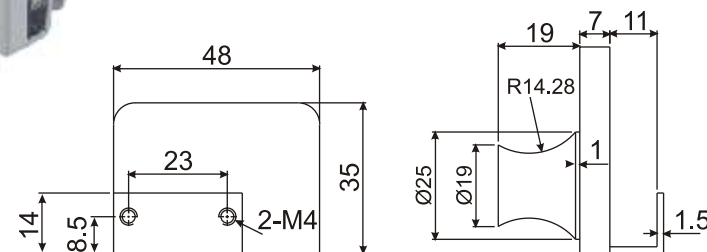


J101



Chapa cuadrada para vitrina.

- Para: 6-10 mm.
- Material: Zamac.
- Acabado: Satín.

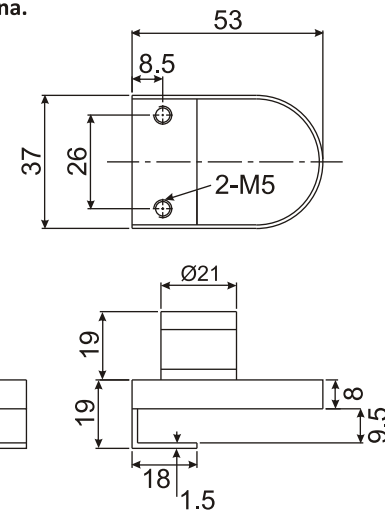


J102



Chapa ovalada para vitrina.

- Para: 6-10 mm.
- Material: Zamac.
- Acabado: Satín.



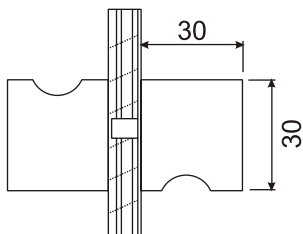
Medidas en mm.

Jaladeras

K-246-C • K-246-S



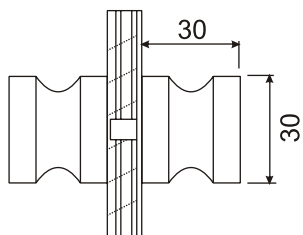
Jaladera 30*30.
 •Material: Aluminio.
 •Acabado:
 K-246-C Cromo.
 K-246-S Satín.



K-247-C • K-247-S



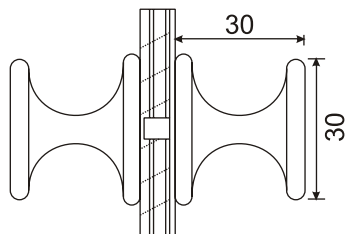
Jaladera 30*30.
 •Material: Aluminio.
 •Acabado:
 K-247-C Cromo.
 K-247-S Satín.



K-264-C



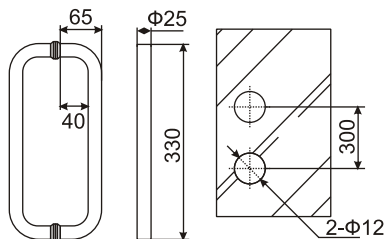
Jaladera 30*30.
 •Material: Aluminio.
 •Acabado: Cromo.



25*300-C



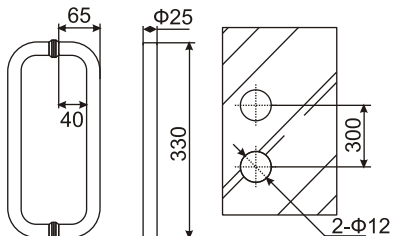
Jaladera de 30.
 •Para: 8-12 mm.
 •Material:
 Acero inox. 304.
 •Acabado: Cromo.



25*300-SN



Jaladera de 30.
 •Para: 8-12 mm.
 •Material:
 Acero inox. 304.
 •Acabado: Satín.



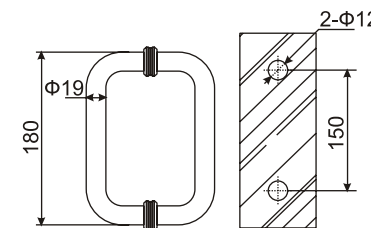
Medidas en mm.

Jaladeras

19*150-C



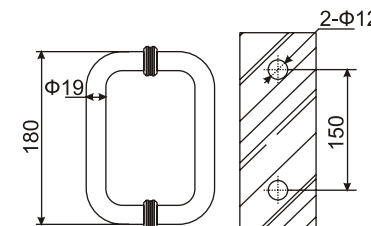
Jaladera de 15.
 •Para: 8-12 mm.
 •Material:
 Acero inox. 304.
 •Acabado: Cromo.



19*150-SN



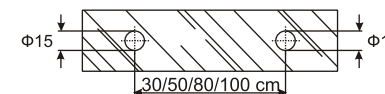
Jaladera de 15.
 •Para: 8-12 mm.
 •Material:
 Acero inox. 304.
 •Acabado: Satín.



SH-250-50 • SH-250-90 • SH-250-120 • SH-250-150

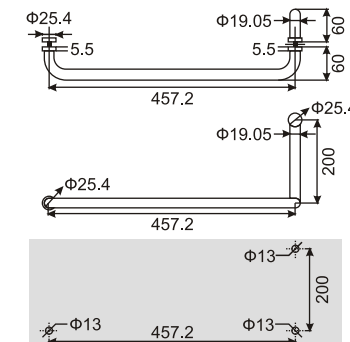


Jaladera tipo H de 1-1/4.
 •Material: Acero inox. 304.
 •Acabado: Satín.
 •SH-250-50 (50 cm) centros a 30 cm.
 SH-250-90 (90 cm) centros a 50 cm.
 SH-250-120 (120 cm) centros a 80 cm.
 SH-250-150 (150 cm) centros a 100 cm.



SH-530-20*45

Jaladera toallero 20*45
 •Material: Acero inox. 304.
 •Acabado: Satín.



Medidas en mm.

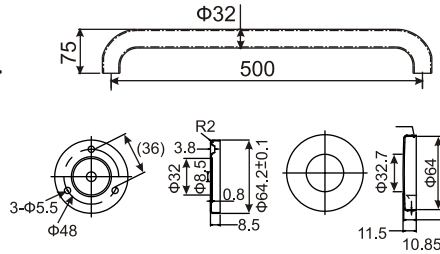
Jaladeras

SH260



Barra de seguridad.

- De: 50 cm.
- Tubo: 1 1/4".
- Para: 8-12 mm.
- Material: Acero inox. 304.
- Acabado: Satín.

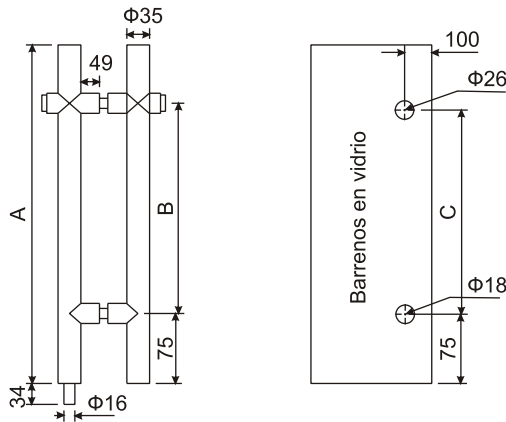


SH-250-K-120 • SH-250-K-150



Jaladera H con chapa.

- Material: Acero inox. 304.
- Acabado: Satín.
- Llave/mariposa.
- SH-250-K-120 (120 cm).
- SH-250-K-150 (150 cm).



A	B	C
1200	925	925
1500	1125	1125

Medidas en mm.

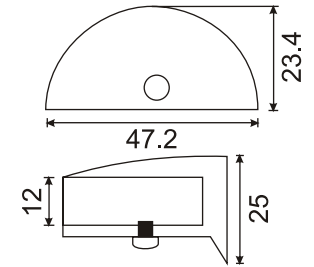
Clips

K-121-12-C • K-121-12-S



Clip para cristal.

- Para: 8-12 mm.
- Soporta: 15 kg.
- Material: Zamac.
- Acabado: K-121-12-C Cromo. K-121-12-S Satín.

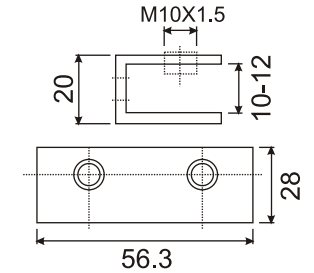


K-128-12-C • K-128-12-S



Clip para cristal.

- Para: 8-12 mm.
- Soporta: 15 kg.
- Material: Zamac.
- Acabado: K-128-12-C Cromo. K-128-12-S Satín.

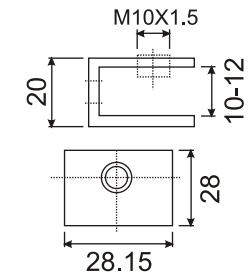


K-239-L



Clip para cristal.

- Para: 8-12 mm.
- Soporta: 15 kg.
- Material: Zamac.
- Acabado: Satín.

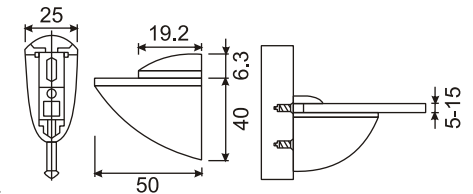


K-169-C • K-169-S



Clip.

- Para: 5-15 mm.
- Soporta: 25 kg.
- Material: Zamac.
- Acabado: K-169-C Cromo. K-169-S Satín.

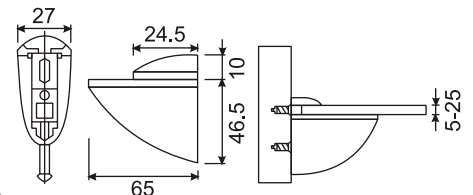


K-170-C • K-170-S



Clip.

- Para: 5-25 mm.
- Soporta: 35 kg.
- Material: Zamac.
- Acabado: K-170-C Cromo. K-170-S Satín.



Medidas en mm.

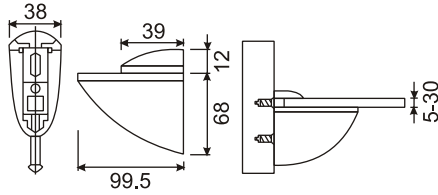
Clips

K-170-1-C • K-170-1-S



Clip.

- Para: 5-30 mm.
- Soporta: 55 kg.
- Material: Zamac.
- Acabado:
K-170-1-C Cromo.
K-170-1-S Satín.

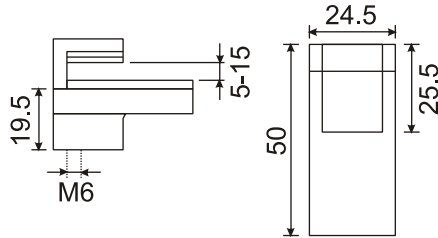


K-826



Clip.

- Para: 5-15 mm.
- Soporta: 20 kg.
- Material: Zamac.
- Acabado:
Níquel perlado.

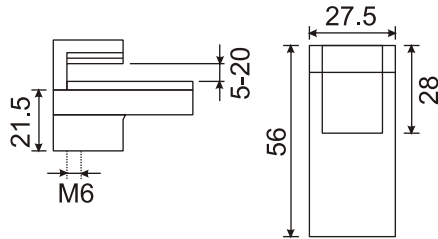


K-827



Clip.

- Para: 5-20 mm.
- Soporta: 20 kg.
- Material: Zamac.
- Acabado:
Níquel perlado.

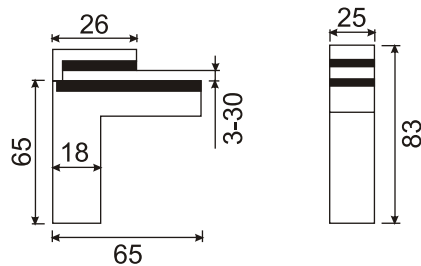


K-163



Clip.

- Para: 3-30 mm.
- Soporta: 35 kg.
- Material: Zamac.
- Acabado:
Níquel perlado.

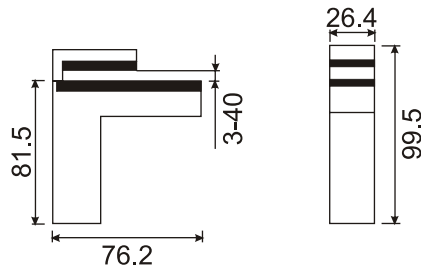


K-163-1



Clip.

- Para: 3-40 mm.
- Soporta: 55 kg.
- Material: Zamac.
- Acabado:
Níquel perlado.



Medidas en mm.

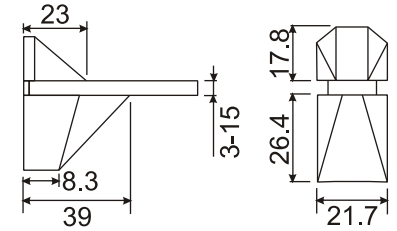
Clips

K-165



Clip.

- Para: 3-15 mm.
- Soporta: 20 kg.
- Material: Zamac.
- Acabado: Satín.

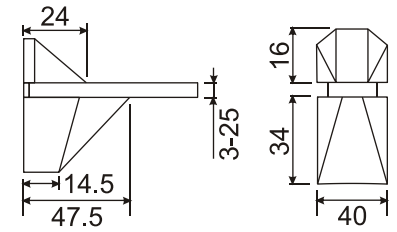


K-166



Clip.

- Para: 3-25 mm.
- Soporta: 35 kg.
- Material: Zamac.
- Acabado: Satín.

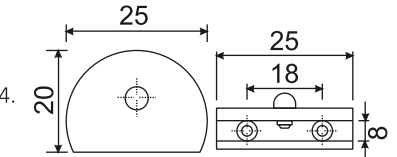


K-822



Clip.

- Para: 8 mm.
- Soporta: 15 kg.
- Material: Acero inox. 304.
- Acabado: Satín.
- Venta por par.

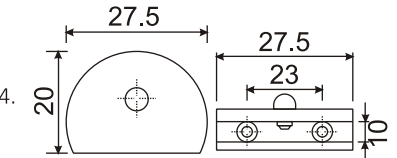


K-823



Clip.

- Para: 10 mm.
- Soporta: 15 kg.
- Material: Acero inox. 304.
- Acabado: Satín.
- Venta por par.

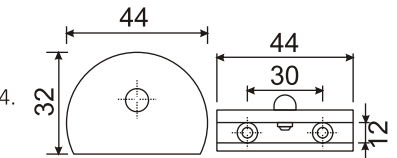


K-824



Clip.

- Para: 12 mm.
- Soporta: 15 kg.
- Material: Acero inox. 304.
- Acabado: Satín.
- Venta por par.

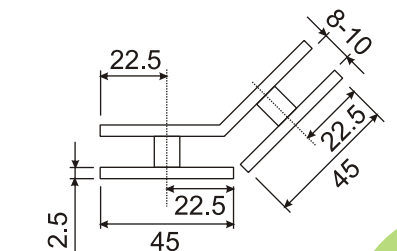


K-510-C • K-510



Clip 135°.

- Para: 8-10 mm.
- Soporta: 50 kg.
- Material: Acero inox. 304.
- Acabado:
K-510-C Cromo.
K-510 Satín.



Medidas en mm.

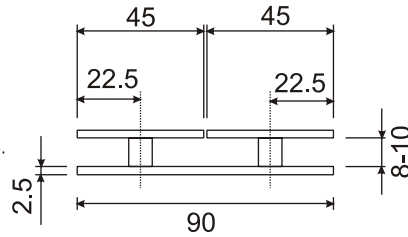
Clips

K-512-C • K-512



Clip 180°.

- Para: 8-10 mm.
- Soporta: 50 kg.
- Material: Acero inox. 304.
- Acabado:
K-512-C Cromo.
K-512 Satín.

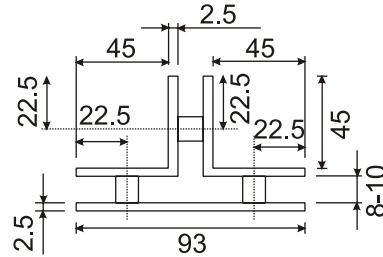


K-513



Clip.

- Para: 8-10 mm.
- Soporta: 50 kg.
- Material: Acero inox. 304.
- Acabado: Satín.

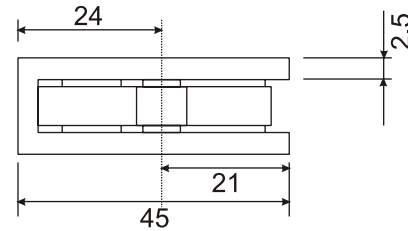


K-518-C • K-518



Clip.

- Para: 8-10 mm.
- Soporta: 50 kg.
- Material: Acero inox. 304.
- Acabado:
K-518-C Cromo.
K-518 Satín.

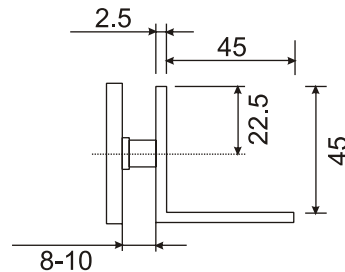


K-507-C • K-507



Clip 90°.

- Para: 8-10 mm.
- Soporta: 50 kg.
- Material: Acero inox. 304.
- Acabado:
K-507-C Cromo.
K-507 Satín.

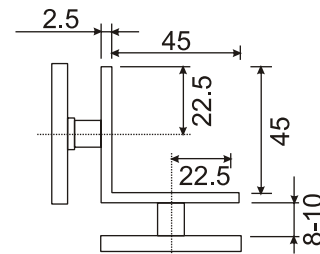


K-508-C • K-508



Clip 90°.

- Para: 8-10 mm.
- Soporta: 50 kg.
- Material: Acero inox. 304.
- Acabado:
K-508-C Cromo.
K-508 Satín.



Medidas en mm.

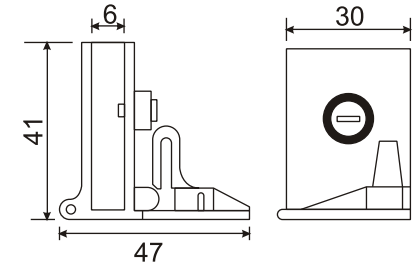
Bisagras

K-858-C • K-858-S



Bisagra.

- Para: 6 mm.
- Soporta: 20 kg.
- Material: Zamac.
- Acabado:
K-858-C Cromo.
K-858-S Satín.

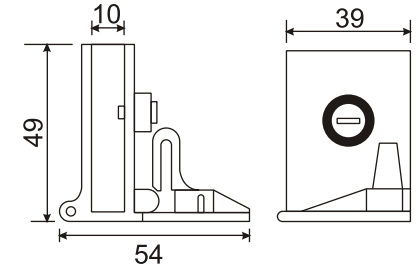


K-861-C • K-861-S



Bisagra.

- Para: 6-10 mm.
- Soporta: 35 kg.
- Material: Zamac.
- Acabado:
K-861-C Cromo.
K-861-S Satín.

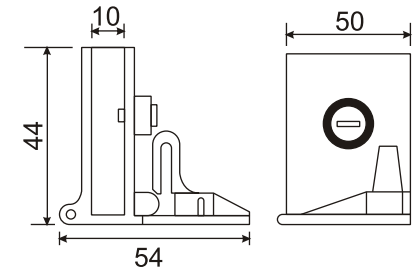


K-862-C • K-862-S



Bisagra.

- Para: 6-10 mm.
- Soporta: 50 kg.
- Material: Zamac.
- Acabado:
K-862-C Cromo.
K-862-S Satín.

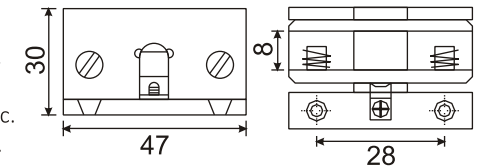


K-844



Bisagra plana.

- Para: 6-10 mm.
- Soporta: 25 kg.
- Material: Zamac.
- Acabado: Satín.

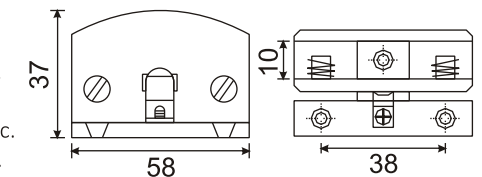


K-846



Bisagra curva.

- Para: 6-10 mm.
- Soporta: 25 kg.
- Material: Zamac.
- Acabado: Satín.



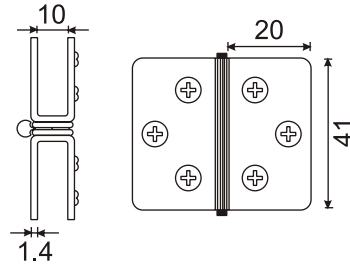
Medidas en mm.

Bisagras

K-174-10



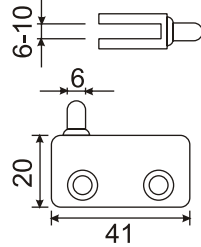
- Bisagra.**
- Para: 6-10 mm.
 - Soporta: 35 kg.
 - Material: Acero inox. 304.
 - Acabado: Satín.



K-946



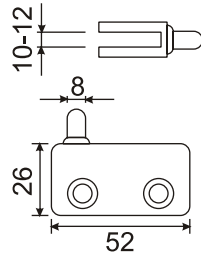
- Bisagra.**
- Para: 6-10 mm.
 - Soporta: 30 kg.
 - Material: Acero inox. 304.
 - Acabado: Satín.
 - Venta por set.



K-947



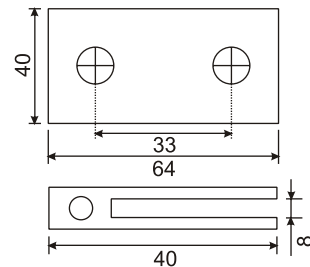
- Bisagra.**
- Para: 10-12 mm.
 - Soporta: 30 kg.
 - Material: Acero inox.
 - Acabado: Satín.
 - Venta por set.



K-803



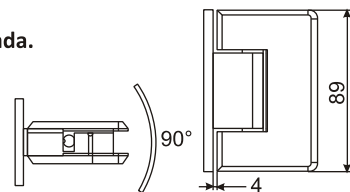
- Bisagra.**
- Para: 8 mm.
 - Soporta: 35 kg.
 - Material: Zamac.
 - Acabado: Satín.



ZL6214-C • ZL6214-SN



- Bisagra muro a cristal centrada.**
- Para: 8-12 mm.
 - Soporta: 25 kg.
 - Material: Zamac.
 - Acabado: ZL6214-C Cromo. ZL6214-SN Satín.



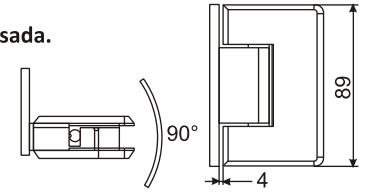
Medidas en mm.

Bisagras

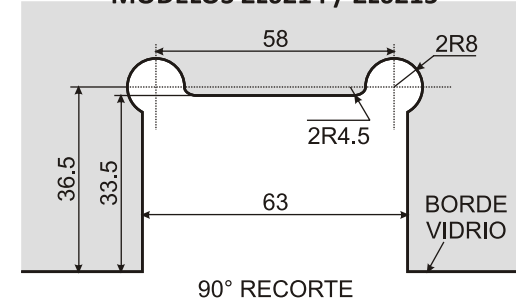
ZL6215-C • ZL6215-SN



- Bisagra muro a cristal desfasada.**
- Para: 8-12 mm.
 - Soporta: 25 kg.
 - Material: Zamac.
 - Acabado: ZL6215-C Cromo. ZL6215-SN Satín.



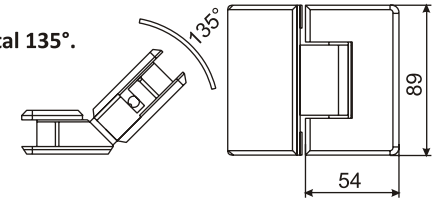
MODELOS ZL6214 / ZL6215



Z6216-C • Z6216-SN



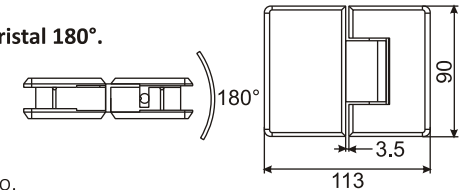
- Bisagra cristal a cristal 135°.**
- Para: 8-12 mm.
 - Soporta: 25 kg.
 - Material: Zamac.
 - Acabado: Z6216-C Cromo. Z6216-SN Satín.



Z6217-C • Z6217-SN



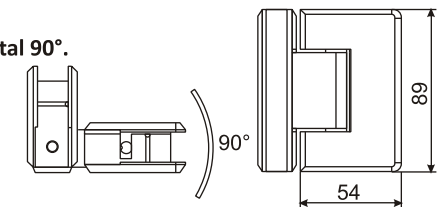
- Bisagra cristal a cristal 180°.**
- Para: 8-12 mm.
 - Soporta: 25 kg.
 - Material: Zamac.
 - Acabado: Z6217-C Cromo. Z6217-SN Satín.



Z6218-C • Z6218-SN

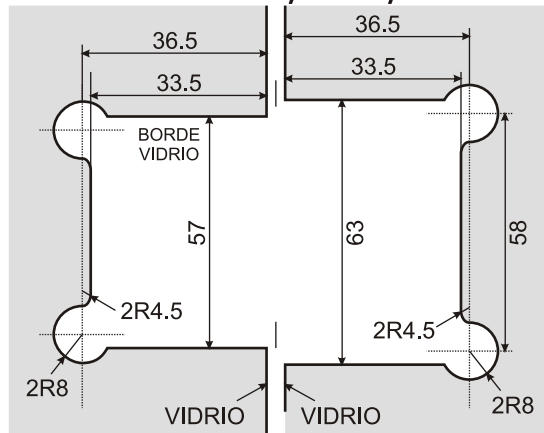


- Bisagra cristal a cristal 90°.**
- Para: 8-12 mm.
 - Soporta: 25 kg.
 - Material: Zamac.
 - Acabado: Z6218-C Cromo. Z6218-SN Satín.



Medidas en mm.

MODELOS Z6216 / Z6217 / Z6218

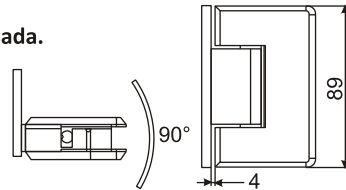


SH310-C • SH310-S



Bisagra muro a cristal desfasada.

- Para: 8-12 mm.
- Soporta: 25 kg.
- Material: Acero inox. 304.
- Acabado:
SH310-C Cromo.
SH310-S Satín.

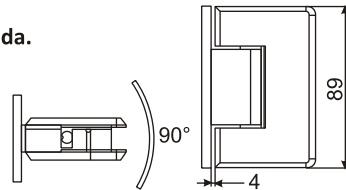


SH320-C • SH320-S

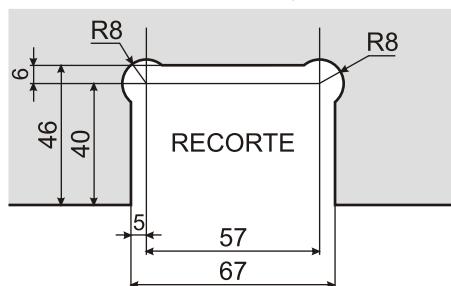


Bisagra muro a cristal centrada.

- Para: 8-12 mm.
- Soporta: 25 kg.
- Material: Acero inox. 304.
- Acabado:
SH320-C Cromo.
SH320-S Satín.



MODELOS SH310 / SH320



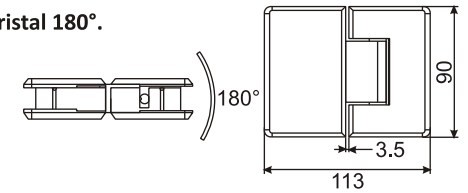
Medidas en mm.

SH330-C • SH330-S



Bisagra cristal a cristal 180°.

- Para: 8-12 mm.
- Soporta: 25 kg.
- Material:
Acero inox. 304.
- Acabado:
SH330-C Cromo.
SH330-S Satín.

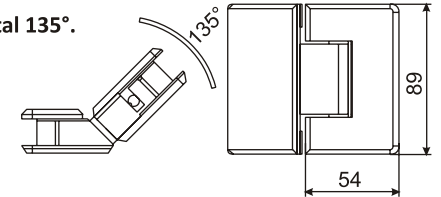


SH340-C • SH340-S



Bisagra cristal a cristal 135°.

- Para: 8-12 mm.
- Soporta: 25 kg.
- Material:
Acero inox. 304.
- Acabado:
SH340-C Cromo.
SH340-S Satín.

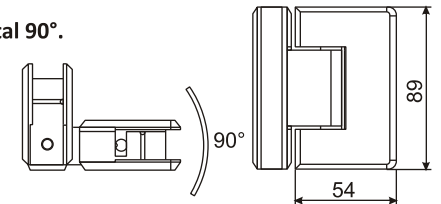


SH350-C • SH350-S

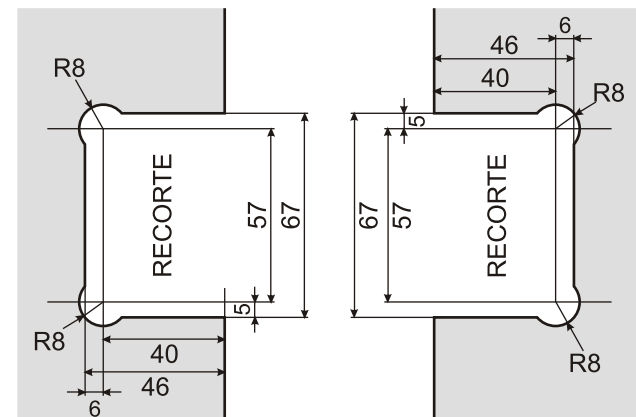


Bisagra cristal a cristal 90°.

- Para: 8-12 mm.
- Soporta: 25 kg.
- Material:
Acero inox. 304.
- Acabado:
SH350-C Cromo.
SH350-S Satín.



MODELOS SH330 / SH340 / SH350



Medidas en mm.

VARIEDAD
EN
HERRAJES

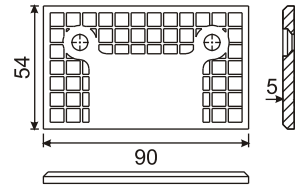
TOLUCA

SH300-C • SH300-S

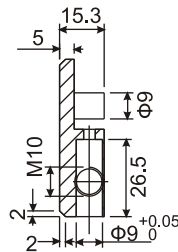
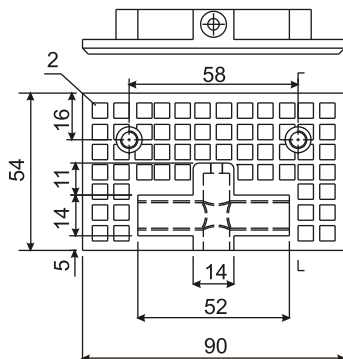
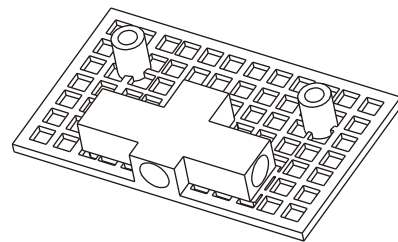
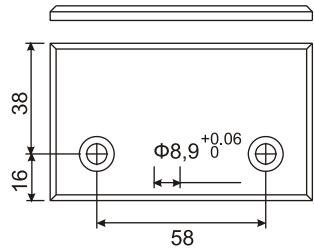
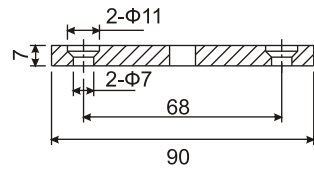
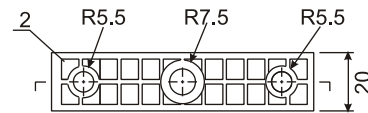
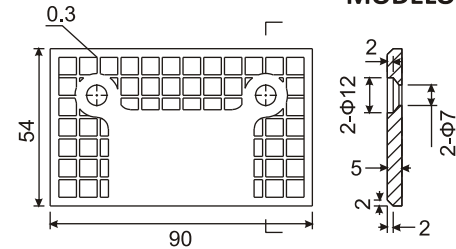


Bisagra pivotante.

- Para: 8-12 mm.
- Soporta: 25 kg.
- Material: Acero inox. 304.
- Acabado: SH300-C Cromo. SH300-S Satín.



MODELOS SH300



Medidas en mm.

K-258-1

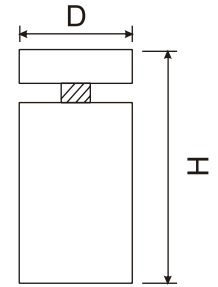


Separador redondo hueco.

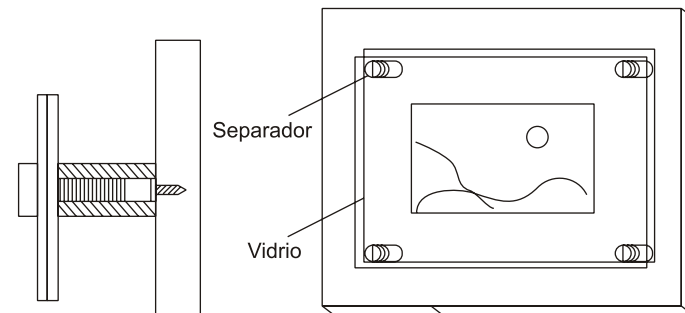
Varias medidas.

- Soporta: 30 kg.
- Material: Acero inox. 304.
- Acabado: Satín.

- k-258-1-19*20 19*20
- k-258-1-19*25 19*25
- k-258-1-19*30 19*30
- k-258-1-25*20 25*20
- k-258-1-25*25 25*25
- k-258-1-25*30 25*30
- k-258-1-25*40 25*40
- k-258-1-30*40 30*40
- k-258-1-30*50 30*50
- k-258-1-30*60 30*60
- k-258-1-30*70 30*70
- k-258-1-40*40 40*40
- k-258-1-40*50 40*50
- k-258-1-40*60 40*60
- k-258-1-40*70 40*70



D \ H	20	25	30	40	50	60	70	80	100
12	20	25	30	40	50	60	70	80	100
16	20	25	30	40	50	60	70	80	100
19	20	25	30	40	50	60	70	80	100
25	20	25	30	40	50	60	70	80	100
30	20	25	30	40	50	60	70	80	100
40	20	25	30	40	50	60	70	80	100



Medidas en mm.

Soportes

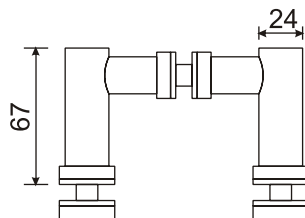
axlent
italy

C-005



Soporte de fijación doble tapa.

- Para: 8-12 mm.
- Soporta: 30 kg.
- Material: Acero inox. 304.
- Acabado: Satín.

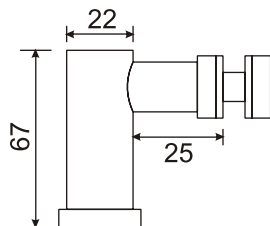


C-003



Soporte de fijación muro a cristal con taquete.

- Para: 8-12 mm.
- Soporta: 30 kg.
- Material: Acero inox. 304.
- Acabado: Satín.

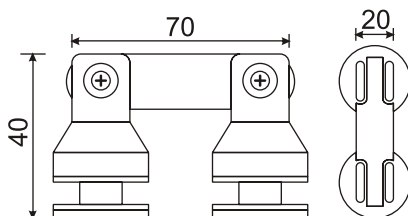


C-001



Soporte de fijación cristal a cristal.

- Para: 8-12 mm.
- Soporta: 30 kg.
- Material: Acero inox. 304.
- Acabado: Satín.

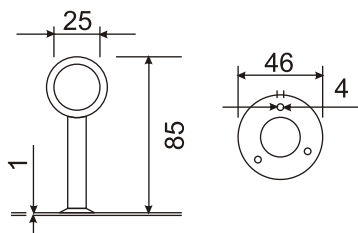


K-957-25



Soporte para tubo.

- Para: 1 pulgada.
- Soporta: 20 kg.
- Material: Acero inox. 304.
- Acabado: Satín.
- Venta por par.

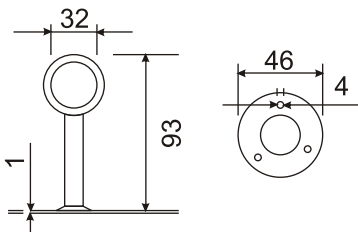


K-957-32



Soporte para tubo.

- Para: 1.5 pulgadas.
- Soporta: 20 kg.
- Material: Acero inox. 304.
- Acabado: Satín.
- Venta por par.



Soportes

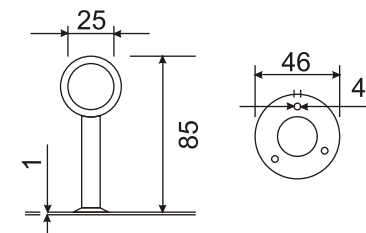
axlent
italy

K-961-25



Soporte para tubo.

- Para: 1 pulgada.
- Soporta: 20 kg.
- Material: Acero inox. 304.
- Acabado: Satín.
- Venta por par.

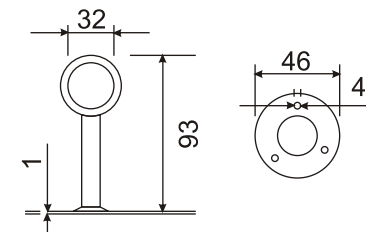


K-961-32



Soporte para tubo.

- Para: 1.5 pulgadas.
- Soporta: 20 kg.
- Material: Acero inox. 304.
- Acabado: Satín.
- Venta por par.

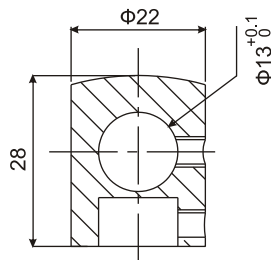


M063



Conector intermedio poste.

- Tubo: 1/2".
- Material: Acero inox. 304.
- Acabado: Satín.

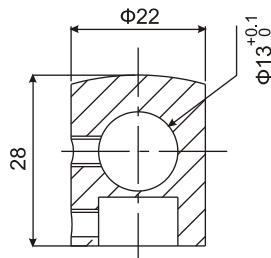


M063-L



Conector izquierdo poste.

- Tubo: 1/2".
- Material: Acero inox. 304.
- Acabado: Satín.

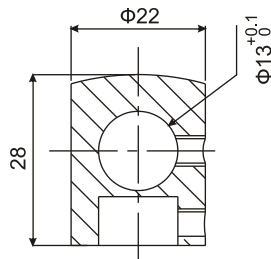


M063-R

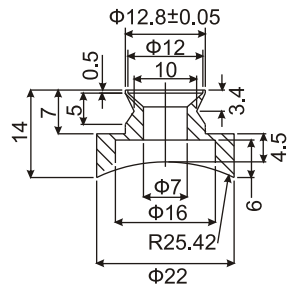
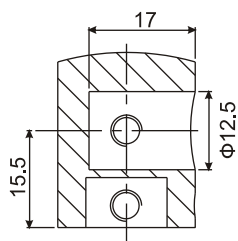
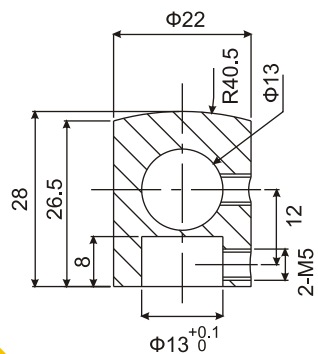


Conector derecho poste.

- Tubo: 1/2".
- Material: Acero inox. 304.
- Acabado: Satín.



MODELOS M063



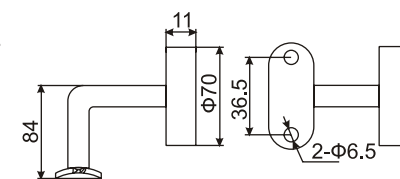
Medidas en mm.

PH800-1-SN



Conector muro a tubo.

- Soporta: 30 kg.
- Material: Acero inox. 304.
- Acabado: Satín.

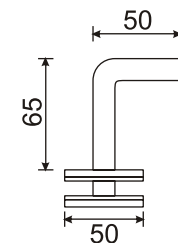


PH800-SN



Conector vidrio a tubo.

- Para: 8-12 mm.
- Soporta: 30 kg.
- Material: Acero inox. 304.
- Acabado: Satín.

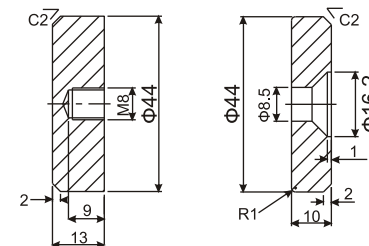


C011



Conector vidrio a vidrio.

- Material: Acero inox. 304.
- Acabado: Satín.

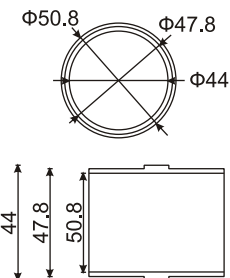


M112



Conector tubo a tubo 180°.

- Para: Tubo de 2".
- Material: Acero inox. 304.
- Acabado: Satín.

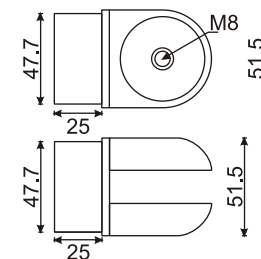


M109



Conector tubo a tubo articulado de 90° a 180°.

- Para: Tubo de 2".
- Material: Acero inox. 304.
- Acabado: Satín.



Medidas en mm.

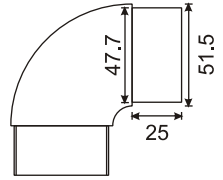
Conectores

M101



Conector tubo a tubo 90°.

- Para: Tubo de 2".
- Material: Acero inox. 304.
- Acabado: Satín.

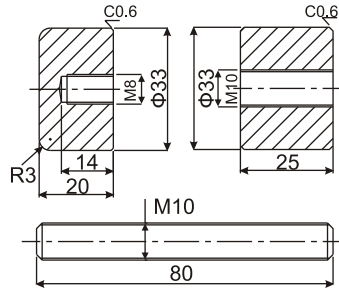


C012



Conector muro a vidrio.

- Material: Acero inox. 304.
- Acabado: Satín.



TC012



Taquete para conector C012.

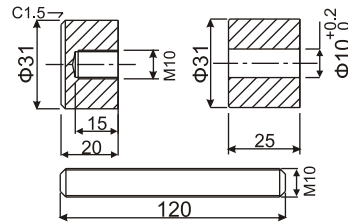
- Material: Acero inox. 304.
- Acabado: Satín.

C012-L



Conector muro a vidrio.

- Material: Acero inox. 304.
- Acabado: Satín.

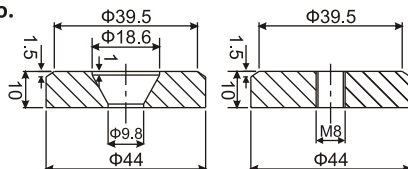


C013



Conector muro a vidrio.

- Material: Acero inox. 304.
- Acabado: Satín.



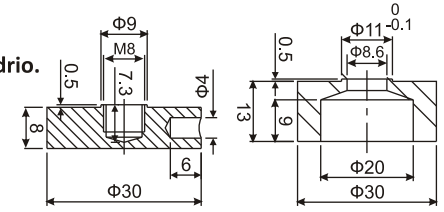
Conectores, tapones y bridas

C014



Conector muro a vidrio.

- Material: Acero inox. 304.
- Acabado: Satín.



TC014



Taquete para conector C014.

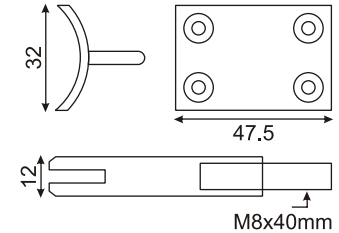
- Material: Acero inox. 304.
- Acabado: Cobre.

M126



Conector articulado para barandal.

- Para: Tubo de 2".
- Material: Acero inox. 304.
- Acabado: Satín.

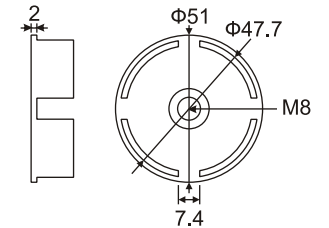


M125H



Tapón para conector de rosca.

- Para: Tubo de 2".
- Material: Acero inox. 304.
- Acabado: Satín.

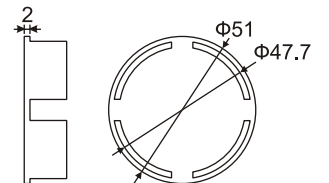


M125



Tapón para poste.

- Para: Tubo de 2".
- Material: Acero inox. 304.
- Acabado: Satín.

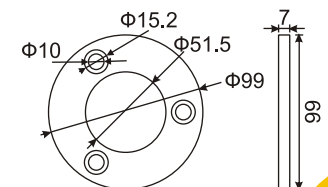


M075



Brida sin cuello.

- Para: Tubo de 2".
- Material: Acero inox. 304.
- Acabado: Satín.

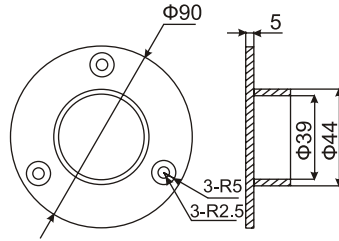


Bridas, tapas y postes

PH001-SN



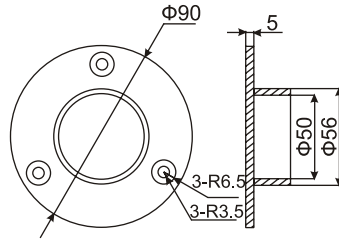
Brida con cuello para tubo.
 • Para: 1.5".
 • Material: Acero inox. 304.
 • Acabado: Satín.



PH002-SN



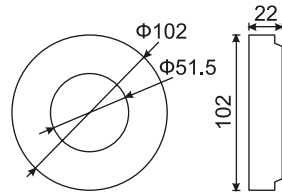
Brida con cuello para tubo.
 • Para: 2".
 • Material: Acero inox. 304.
 • Acabado: Satín.



M090



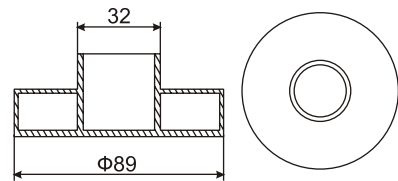
Tapa de base redonda para poste.
 • Para: Tubo de 2".
 • Material: Acero inox. 304.
 • Acabado: Satín.



PH003-SN



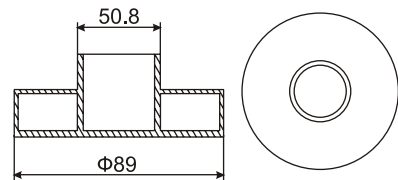
Poste para barandal con cuello y tapa.
 • Para: 1.5".
 • Material: Acero inox. 304.
 • Acabado: Satín.



PH005-SN



Poste para barandal con cuello y tapa.
 • Para: 2".
 • Material: Acero inox. 304.
 • Acabado: Satín.



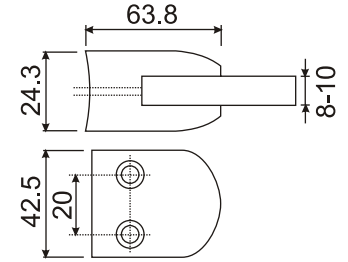
Medidas en mm.

Clips

K-869-C • K-869-S



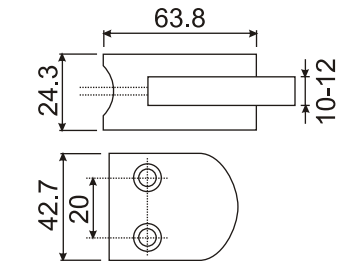
Clip de fijación base curva.
 • Para: 6-10 mm.
 • Soporta: 30 kg.
 • Material: Acero inox. 304.
 • Acabado: K-869-C Cromo.
 K-869-S Satín.



K-870-C • K-870-S



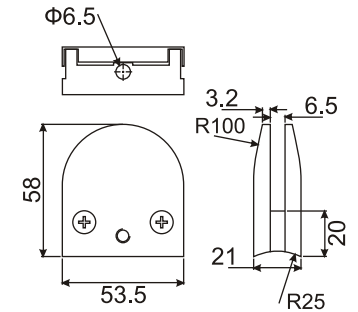
Clip de fijación base plana.
 • Para: 6-10 mm.
 • Soporta: 30 kg.
 • Material: Acero inox. 304.
 • Acabado: K-870-C Cromo.
 K-870-S Satín.



K-869Z-S



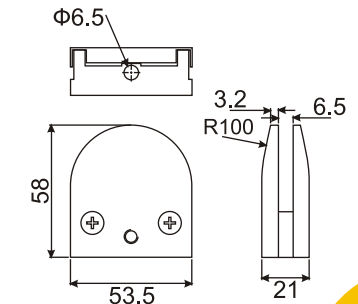
Clip de fijación ancho base curva.
 • Para: 6-12 mm.
 • Soporta: 30 kg.
 • Material: Zamac.
 • Acabado: Satín.



K-870Z-S



Clip de fijación ancho base plana.
 • Para: 6-12 mm.
 • Soporta: 30 kg.
 • Material: Zamac.
 • Acabado: Satín.



Medidas en mm.

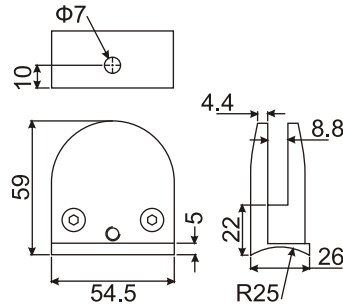
Clips y aleras

P-871



Clip de fijación ancho base curva.

- Para: 6-12 mm.
- Soporta: 30 kg.
- Material: Zamac.
- Acabado: Satín.

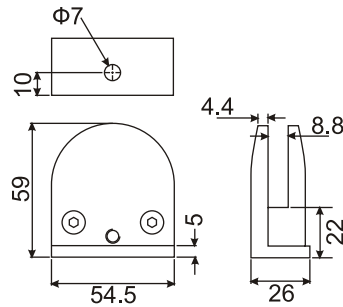


P-872



Clip de fijación ancho base plana.

- Para: 6-12 mm.
- Soporta: 30 kg.
- Material: Zamac.
- Acabado: Satín.

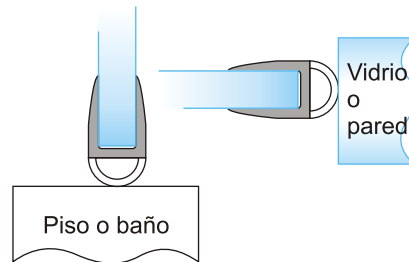


F001



Aleta.

- De: 2.5 mm.
- Para: 10 mm.
- Material: PVC.

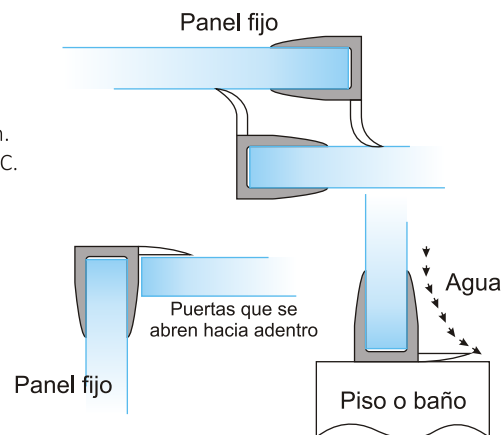


F002



Aleta.

- De: 2.5 mm.
- Para: 10 mm.
- Material: PVC.



Medidas en mm.

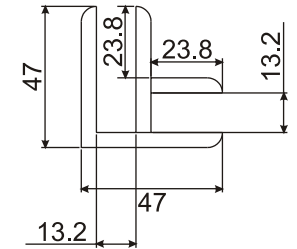
Conectores

C101



Conector rectangular de esquina.

- Para: 8-10 mm.
- Material: Aluminio.
- Acabado: Satín.

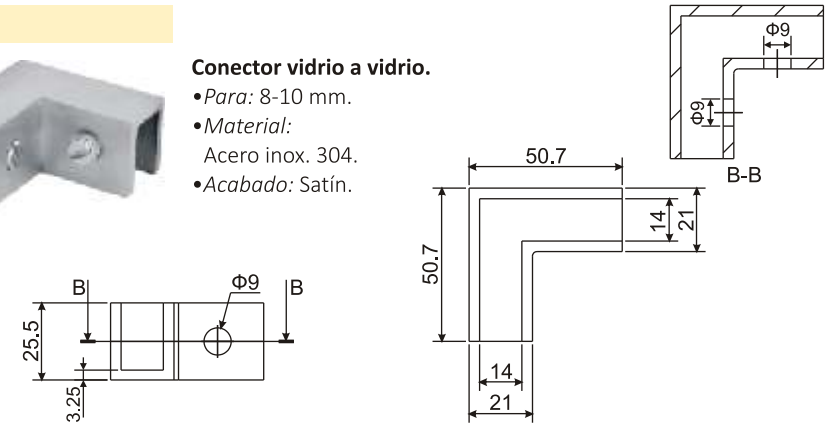


C102



Conector vidrio a vidrio.

- Para: 8-10 mm.
- Material: Acero inox. 304.
- Acabado: Satín.

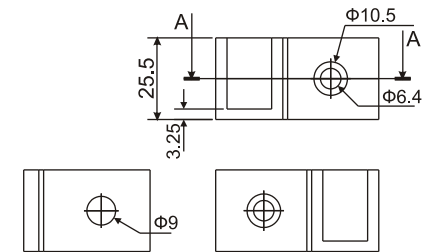


C103



Conector muro a vidrio derecho.

- Para: 8-10 mm.
- Material: Acero inox. 304.
- Acabado: Satín.

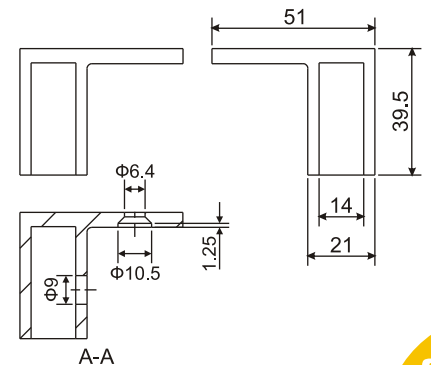


C104



Conector muro a vidrio izquierdo.

- Para: 8-10 mm.
- Material: Acero inox. 304.
- Acabado: Satín.



Medidas en mm.

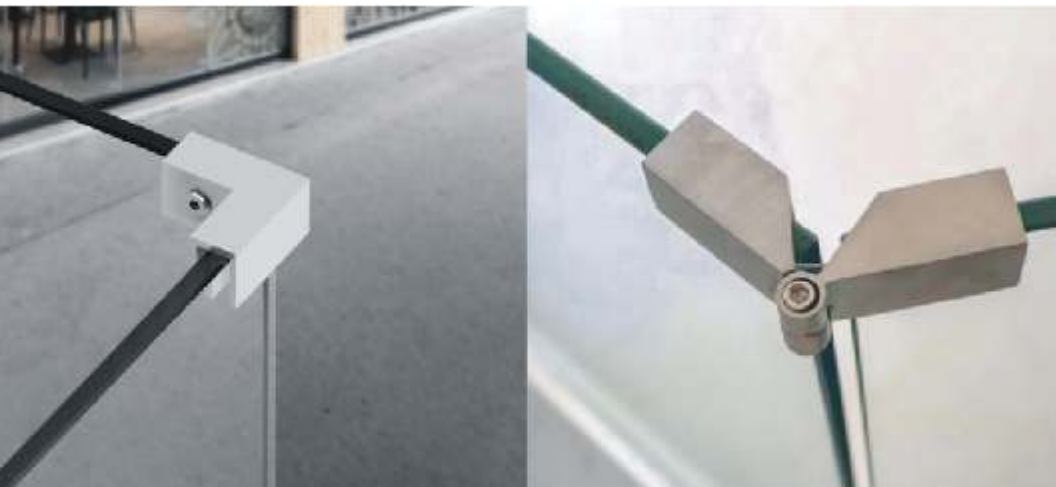
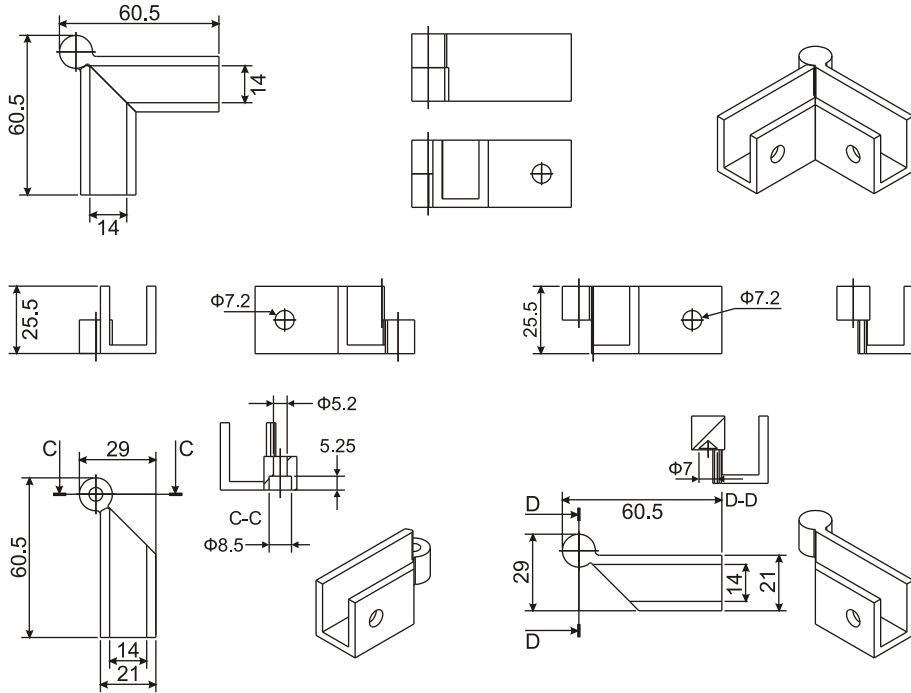
Conectores

C105



Conector ajustable.

- Para: 8-10 mm.
- Material: Acero inox. 304.
- Acabado: Satín.



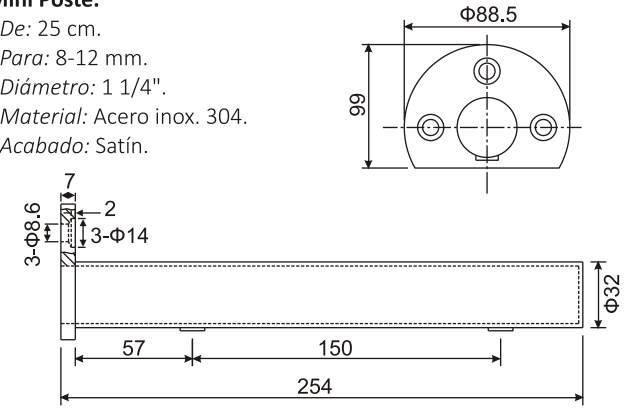
Mini Poste y grapa rectangular

M100



Mini Poste.

- De: 25 cm.
- Para: 8-12 mm.
- Diámetro: 1 1/4".
- Material: Acero inox. 304.
- Acabado: Satín.

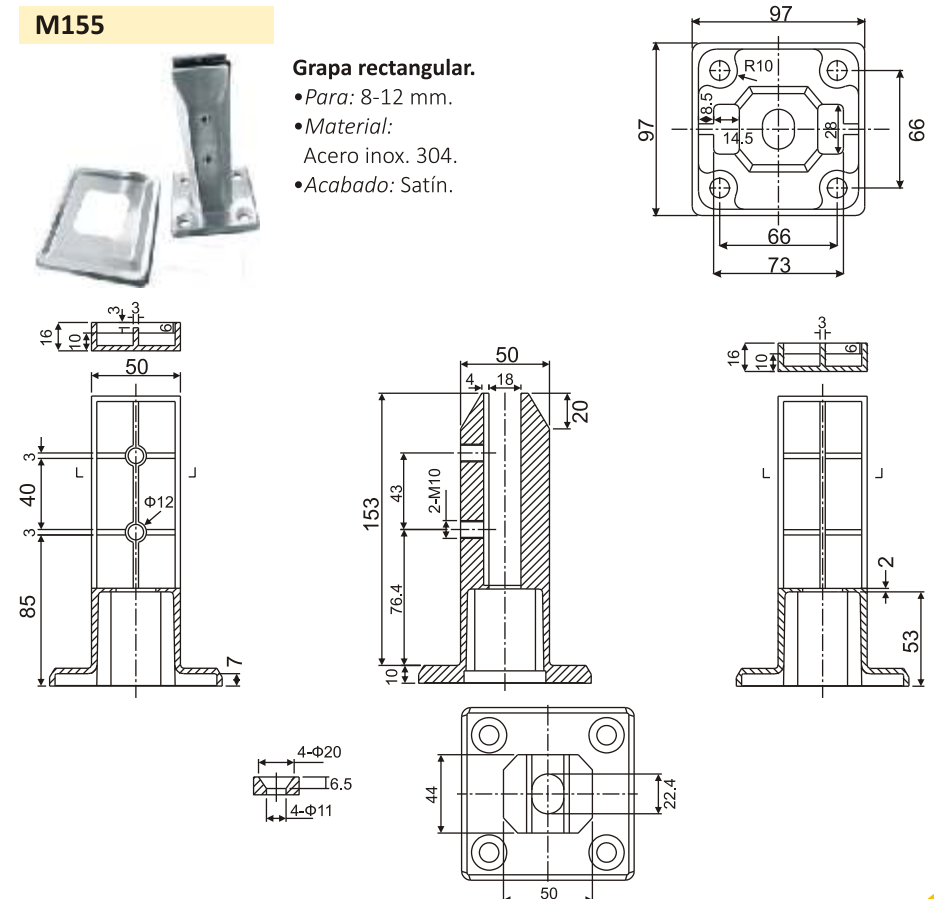


M155



Grapa rectangular.

- Para: 8-12 mm.
- Material: Acero inox. 304.
- Acabado: Satín.



Medidas en mm.

Punto de giro y cerradura de esquina

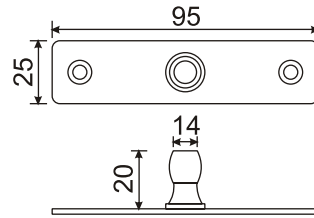
axlent
italy

A-607



Punto de giro superior.

- Material: Acero inox. 304.
- Acabado: Satín.

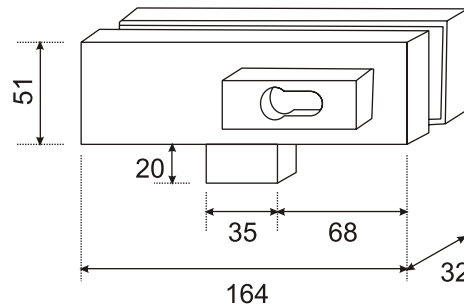


D-050

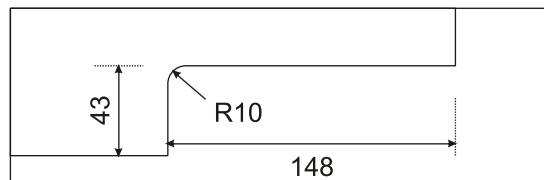


Cerradura de esquina

- Para: 8-12 mm.
- Material: Acero inox. 304.
- Acabado: Satín.



CORTE DE VIDRIO



Medidas en mm.

Herrajes

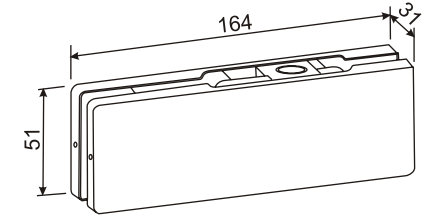
axlent
italy

D-020

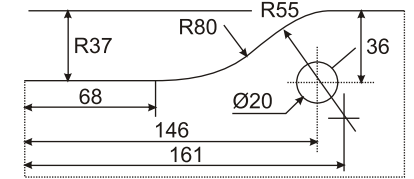


Herraje superior.

- Para: 8-12 mm.
- Material: Acero inox. 304.
- Acabado: Satín.



CORTE DE VIDRIO

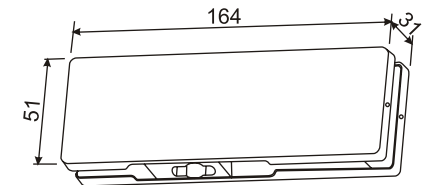


D-010

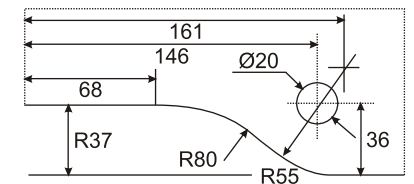


Herraje inferior.

- Para: 8-12 mm.
- Material: Acero inox. 304.
- Acabado: Satín.



CORTE DE VIDRIO



Medidas en mm.

VARIEDAD
EN
HERRAJES

TOLUCA

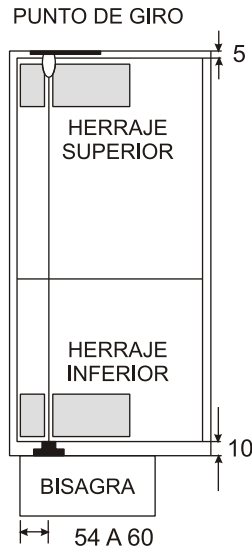
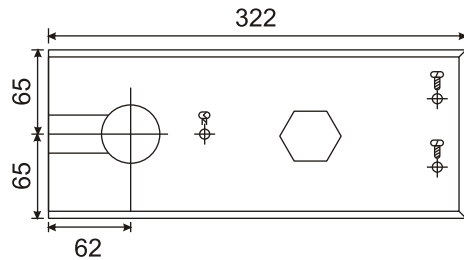
Bisagras

B-322



Bisagra hidráulica de piso entrada rectangular.

- Para: Puerta máx. 1 m.
- Soporta: 130 kg.
- Acabado: Satín.



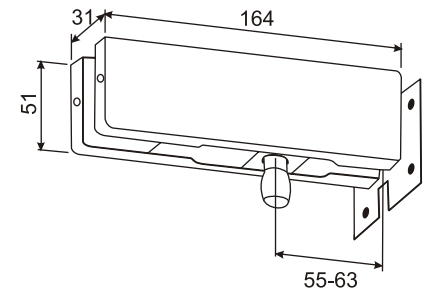
Herrajes

D030-B

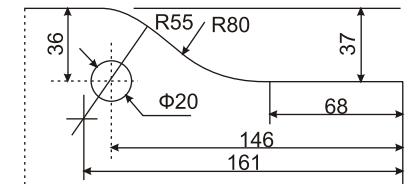


Herraje superior para antepecho.

- Para: 8-12 mm.
- Material: Acero inox. 304.
- Acabado: Satín.



CORTE DE VIDRIO

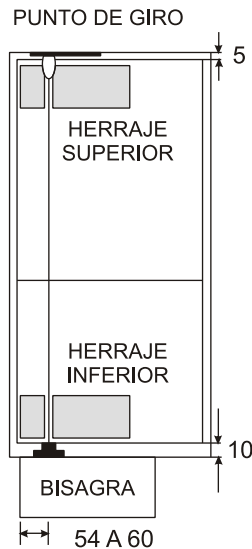
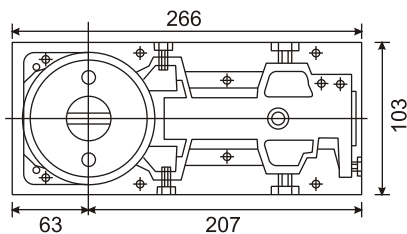


B200-B



Bisagra hidráulica de piso entrada rectangular.

- Para: Puerta máx. 1 m.
- Soporta: 80 kg.
- Acabado: Satín.

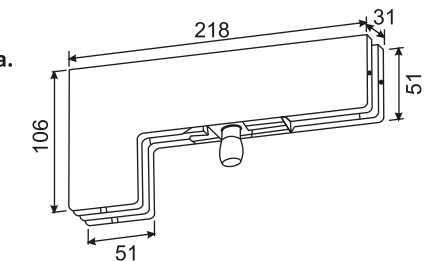


D040

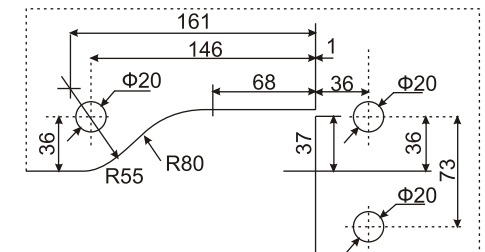


Herraje superior aleta.

- Para: 8-12 mm.
- Material: Acero inox. 304.
- Acabado: Satín.



CORTE DE VIDRIO



VARIEDAD EN HERRAJES

TOLUCA

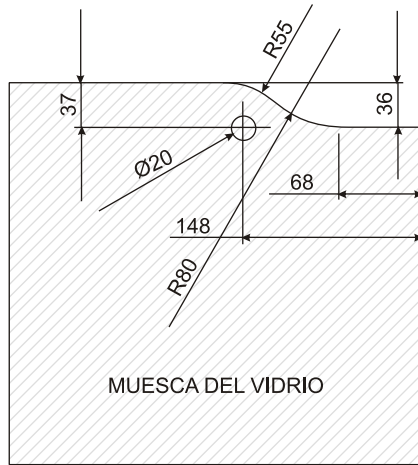
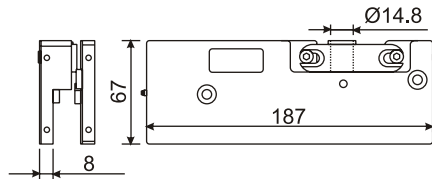
Herrajes y sistema hidráulico

ZJ-020



Herraje superior.

- Para: 8-12 mm.
- Material: Acero inox. 304.
- Acabado: Satín.

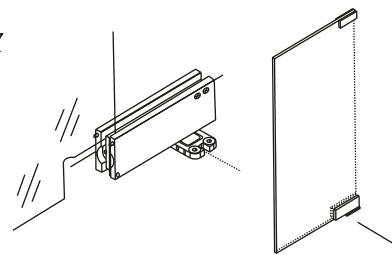
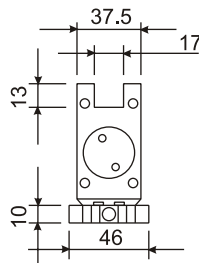
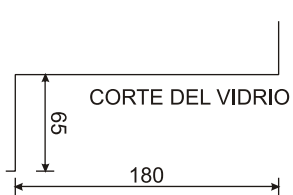
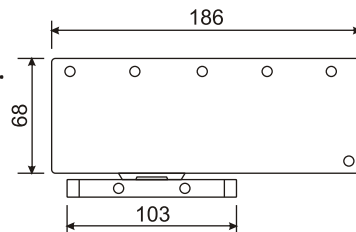


HP-L



Sistema hidráulico sin poso.

- Para: 8-12 mm.
- Puerta máx. 1 m.
- Soporta: 100 kg.
- Acabado: Satín
- No necesita bisagra hidráulica.



Medidas en mm.

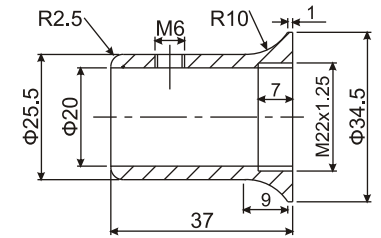
Conectores

XH091



Conector muro a tubo.

- Para: 3/4".
- Material: Zamac.
- Acabado: Satín.

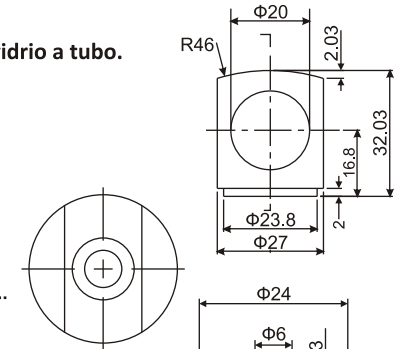


XH092



Conector ajustable vidrio a tubo.

- Para: 3/4".
- Material: Zamac.
- Acabado: Satín.

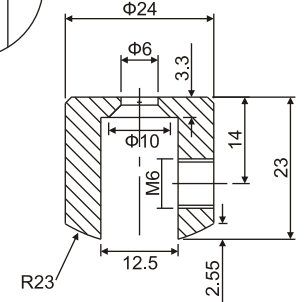


XH093



Conector ajustable vidrio a tubo.

- Para: 3/4".
- Material: Zamac.
- Acabado: Satín.

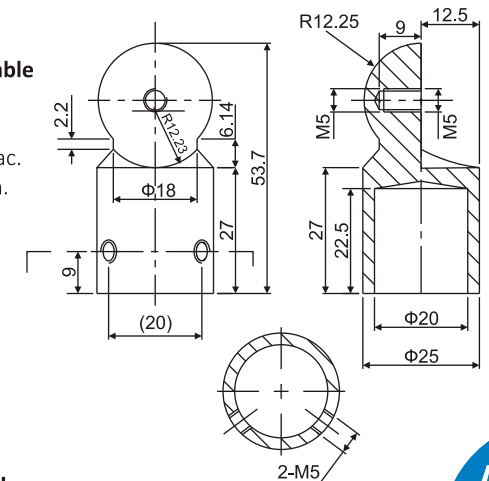


XH094



Conector ajustable tubo a tubo.

- Para: 3/4".
- Material: Zamac.
- Acabado: Satín.



Medidas en mm.

Conectores

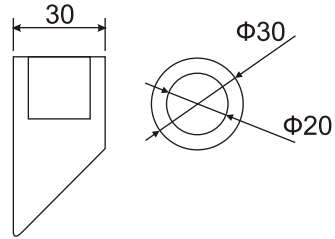
axlent
italy

XH095



Conector muro a tubo 45°.

- Para: 3/4".
- Material: Aluminio.
- Acabado: Satín.

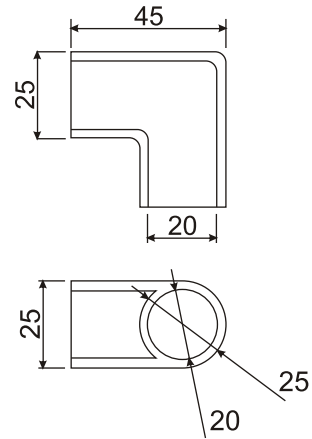


XH096



Conector tubo a tubo 90°.

- Para: 3/4".
- Material: Zamac.
- Acabado: Satín.



Sistemas corredizos y jaladeras

axlent
italy

KH01-B



Sistema corredizo sin tubo.

- Para: 8-10 mm.
- Material: Acero inox. 304.
- Acabado: Negro mate.

N0115-B



Escuadra para sistema corredizo.

- Material: Acero inox. 304.
- Acabado: Negro mate.

O2-B



Tubo (riel) cuadrado para sistema corredizo

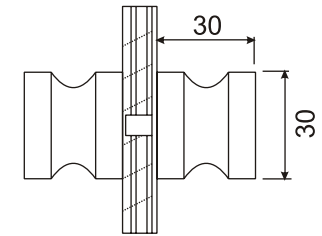
- Tamaño: 10 x 30 mm
- Largo: 2 m
- Calibre: 16
- Compatible: KH01-B
- Material: Acero inox. 304.
- Acabado: Negro mate.

K-247-B



Jaladera 30*30.

- Material: Aluminio.
- Acabado: Negro mate

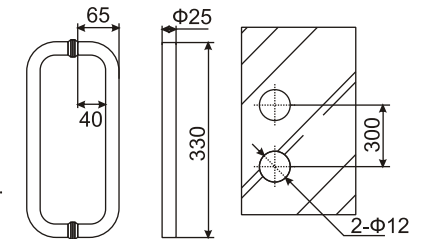


25*300-B



Jaladera de 30.

- Para: 8-12 mm.
- Material: Acero inox. 304.
- Acabado: Negro mate.

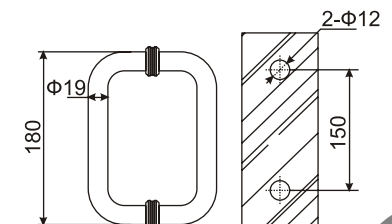


19*150-B



Jaladera de 15.

- Para: 8-12 mm.
- Material: Acero inox. 304.
- Acabado: Negro mate.



Medidas en mm.



SH-250-50-B • SH-250-90-B • SH-250-120-B



Jaladera tipo H de 1-1/4.

- Material: Acero inox. 304.
- Acabado: Negro mate.
- SH-250-50-B (50 cm) centros a 30 cm.
- SH-250-90-B (90 cm) centros a 50 cm.
- SH-250-120-B (120 cm) centros a 80 cm.

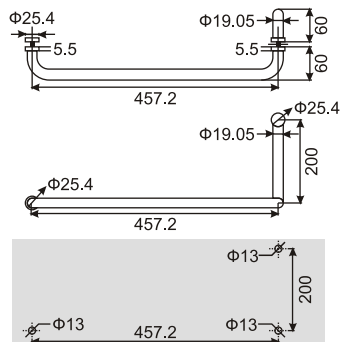


SH-530-20*45-B



Jaladera toallero 20*45

- Material: Acero inox. 304.
- Acabado: Negro mate.

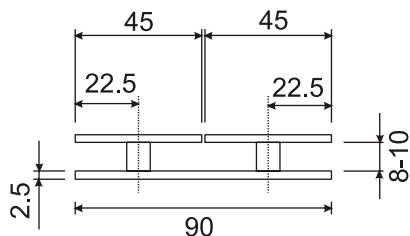


K-512-B



Clip 180°.

- Para: 8-10 mm.
- Soporta: 50 kg.
- Material: Acero inox. 304.
- Acabado: Negro mate

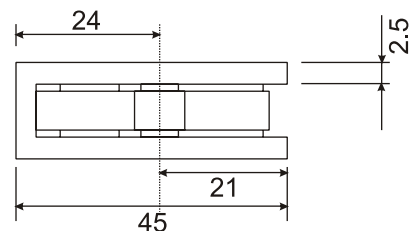


K-518-B



Clip.

- Para: 8-10 mm.
- Soporta: 50 kg.
- Material: Acero inox. 304.
- Acabado: Negro mate



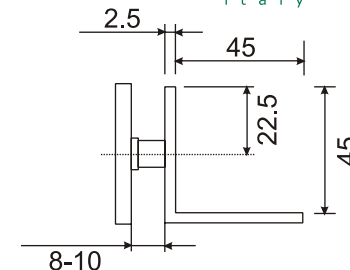
Medidas en mm.

K-507-B



Clip 90°.

- Para: 8-10 mm.
- Soporta: 50 kg.
- Material: Acero inox. 304.
- Acabado: Negro mate.

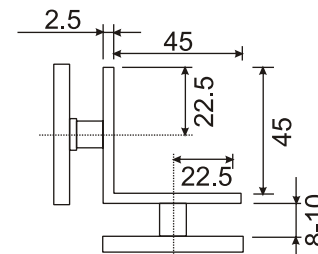


K-508-B



Clip 90°.

- Para: 8-10 mm.
- Soporta: 50 kg.
- Material: Acero inox. 304.
- Acabado: Negro mate.

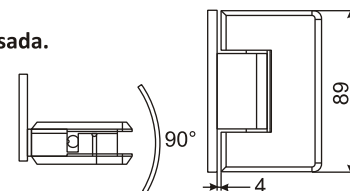


SH310-B



Bisagra muro a cristal desfasada.

- Para: 8-12 mm.
- Soporta: 25 kg.
- Material: Acero inox. 304.
- Acabado: Negro mate.

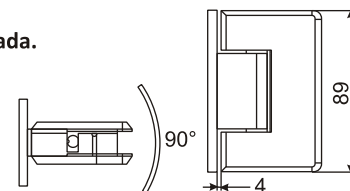


SH320-B

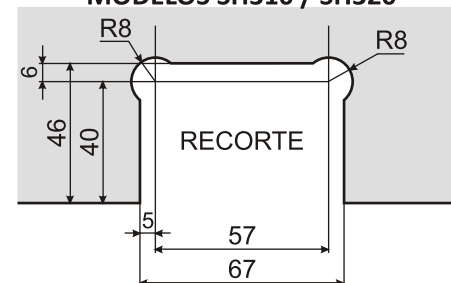


Bisagra muro a cristal centrada.

- Para: 8-12 mm.
- Soporta: 25 kg.
- Material: Acero inox. 304.
- Acabado: Negro mate.



MODELOS SH310 / SH320



Medidas en mm.

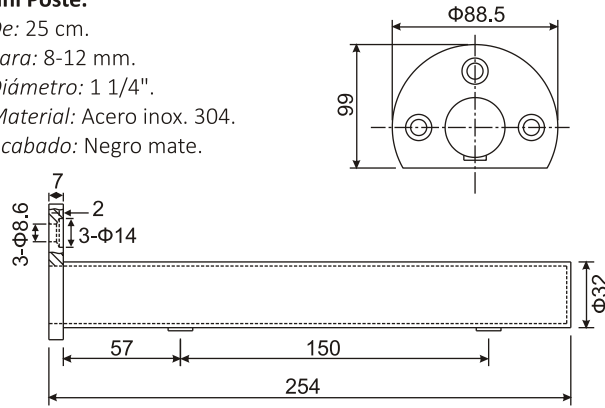
Mini Poste y grapa rectangular

M100-B



Mini Poste.

- De: 25 cm.
- Para: 8-12 mm.
- Diámetro: 1 1/4".
- Material: Acero inox. 304.
- Acabado: Negro mate.

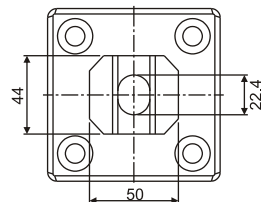
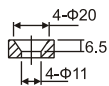
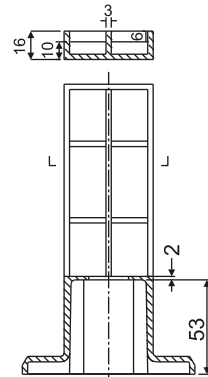
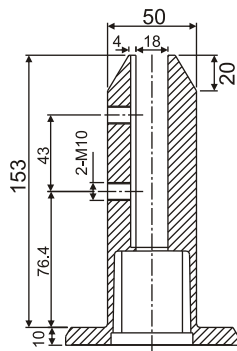
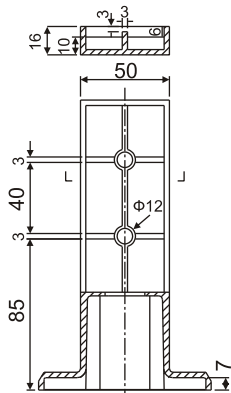
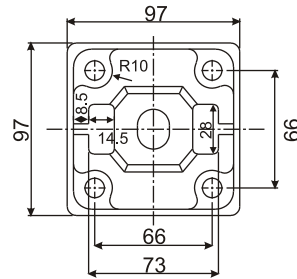


M155-B



Grapa rectangular.

- Para: 8-12 mm.
- Material: Acero inox. 304.
- Acabado: Negro mate.



Medidas en mm.

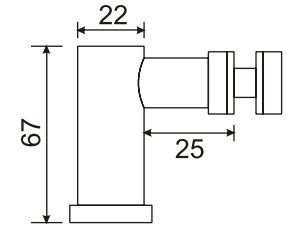
Soportes y conectores

C-003-B



Soporte de fijación muro a vidrio con taquete.

- Para: 8-12 mm.
- Soporta: 30 kg.
- Material: Acero inox. 304.
- Acabado: Negro mate.

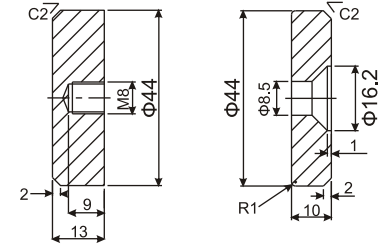


C011-B



Conector vidrio a vidrio.

- Material: Acero inox. 304.
- Acabado: Negro mate.

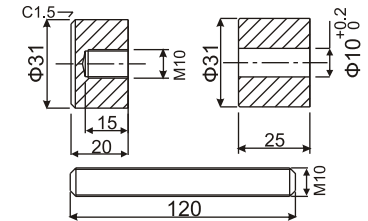


C012-L-B



Conector muro a vidrio.

- Material: Acero inox. 304.
- Acabado: Negro mate.



Contenido por clave

Cerradores, sistemas corredizos
cerraduras y chapas

XH-073	3
XH-072	3
XH-071	3
XH-1501	4
XH-1601	4
KH01	5
KH01-Z	5
KH01-S	5
KH02	5
B023	5
N0115	6
N0208	6
O15-S	6
O2-C	6
O2-S	6
R6M	6
R3M	6
XH-82801	8
XH-82802	8
XH-82803	8
XH-82804	8
XH-82805	8
XH-82806	9
XH-83101	10
XH-83102P	10
XH-83301	10
XH-83302	10

Cerradores, sistemas corredizos
cerraduras y chapas

XH-84201	10
XH-84202	11
XH-84801	11
XH-84802P	12
J101	12
J102	12

Contenido por clave

Jaladeras, clips,
bisagras y separadores

K-246-C	13
K-246-S	13
K-247-C	13
K-247-S	13
K-264-C	13
25*300-C	13
25*300-SN	13
19*150-C	14
19*150-SN	14
SH-250-50	14
SH-250-90	14
SH-250-120	14
SH-250-150	14
SH-530-20*45	14
SH260	15
SH-250-K-120	15
SH-250-K-150	15
K-121-12-C	16
K-121-12-S	16
K-128-12-C	16
K-128-12-S	16
K-239-L	16
K-169-C	16
K-169-S	16
K-170-C	16
K-170-S	16
K-170-1-C	17
K-170-1-S	17
K-826	17

Jaladeras, clips,
bisagras y separadores

K-827	17
K-163	17
K-163-1	17
K-165	18
K-166	18
K-822	18
K-823	18
K-824	18
K-510-C	18
K-510	18
K-512-C	19
K-512	19
K-513	19
K-518-C	19
K-518	19
K-507-C	19
K-507	19
K-508-C	19
K-508	19
K-858-C	20
K-858-S	20
K-861-C	20
K-861-S	20
K-862-C	20
K-862-S	20
K-844	20
K-846	20

Contenido por clave

Jaladeras, clips, bisagras y separadores

K-174-10	21
K-946	21
K-947	21
K-803	21
ZL6214-C	21
ZL6214-SN	21
ZL6215-C	22
ZL6215-SN	22
Z6216-C	22
Z6216-SN	22
Z6217-C	22
Z6217-SN	22
Z6218-C	22
Z6218-SN	22
SH310-C	23
SH310-S	23
SH320-C	23
SH320-S	23
SH330-C	24
SH330-S	24
SH340-C	24
SH340-S	24
SH350-C	24
SH350-S	24
SH300-C	25
SH300-S	25
K-258-1	26

Soportes, conectores y complementos

C-005	27
C-003	27
C-001	27
K-957-25	27
K-957-32	27
K-961-25	28
K-961-32	28
M063	29
M063-L	29
M063-R	29
PH800-1-SN	30
PH800-SN	30
C011	30
M112	30
M109	30
M101	31
C012	31
TC012	31
C012-L	31
C013	31
C014	32
TC014	32
M126	32
M125H	32
M125	32
M075	32
PH001-SN	33
PH002-SN	33
M090	33
PH003-SN	33

Contenido por clave

Soportes, conectores y complementos

PH005-SN	33
K-869-C	34
K-869-S	34
K-870-C	34
K-870-S	34
K-869Z-S	34
K-870Z-S	34
P-871	35
P-872	35
F001	35
F002	35
C101	36
C102	36
C103	36
C104	36
C105	37
M100	38
M155	38

Herrajes para acceso

A-607	39
D-050	39
D-020	40
D-010	40
B-322	41
B200-B	41
D030-B	42
D040	42
ZJ-020	43
HP-L	43

VARIEDAD EN HERRAJES

TOLUCA

Contenido por clave

axlent
italy

Línea para barra estabilizadora

XH091	44
XH092	44
XH093	44
XH094	44
XH095	45
XH096	45

Línea black

KH01-B	46
N0115-B	46
O2-B	46
K-247-B	46
25*300-B	46
19*150-B	46
SH-250-50-B	47
SH-250-90-B	47
SH-250-120-B	47
SH-530-20*45-B	47
K-512-B	47
K-518-B	47
K-507-B	48
K-508-B	48
SH310-B	48
SH320-B	48
SH330-B	49
SH340-B	49
SH350-B	49
SH300-B	50
M100-B	51
M155-B	51
C-003-B	52
C011-B	52
C012-L-B	52

VARIEDAD
EN
HERRAJES

TOLUCA





VARIEDAD EN HERRAJES

TOLUCA

CALLE 27 SEPTIEMBRE SAN JERONIMO
CHICAHUALCO METEPEC, EDO MEX.
CASI ESQUINA PUERTO SALINAZ CRUZ.
NOS PUEDE BUSCAR EN MAPS COMO
“VARIEDAD EN HERRAJES”